

MOBILIER - DECORATION - LIVRES

HÔTEL DES VENTES LA BINTINAIS 21 RUE DE LA BINTINAIS

À NOYAL CHATILLON SUR SEICHE (35230)

Le Vendredi 17 Juin 2022

A 09H30



Lot n° 1

S.A. BOISECQ "Maison sous les pins dans le Morbihan" Aquarelle sur traits de fusain, petites mouillures 62cm x 46cm Mise à prix : 100€



Lot n° 2

J. BERMOND "L'Ile aux Moines" Grande aquarelle, titrée et signée en bas à droite 45 x 65cm Mise à prix : 100€



Lot n° 3

JB JUCHARD "Pêcheurs sur la berge" Huile sur panneau, signée en bas à gauche, cadre bois doré 21 X 32cm Mise à prix : 100€



Lot n° 4

D. TIENGOU "L'Iris et les tulipes", daté 1987 HST, SBD, titré au dos 55 x 46cm Mise à prix : 10€



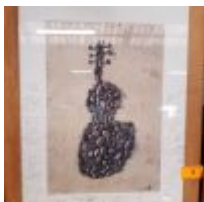
Lot n° 5

D'après Léon DANCHIN "Couple de colverts" Lithographie, signée et numérotée 249/500
Mise à prix : 20€



Lot n° 6

- Lithographie du Parlement de Bretagne de Bernard LOUVIOT dédicacée « avant les Sombres journées de 1994 », 1992 - Reproduction de 2 brevets d'invention - Diplôme de bachelier en droit de 1832 Mise à prix : 10€



Lot n° 7

Affiche de l'Orchestre de Bretagne, Directeur musical Stefan SANDERLING, numérotée 45/500, signée et dédicacée « À Monsieur le Président », signée MALESAILLY Mise à prix : 10€



Lot n° 8

2 Pièces encadrées : Dont F. CLAUDE "Bourg de Batz", Gouache, signée en bas à gauche Et Marie-Madeleine FLAMBARD "Châteaubriant Charme italien », Aquarelle, juillet 1990, SBD, titré et daté en bas à gauche Mise à prix : 30€



Lot n° 9

Pièces encadrées, Dont "Saules pleureurs", dessin, D'après CHASTILLON "Ville de Fougères", gravure, "Château d'Amboise", gravure, "Promenade dans le vallon" et "Champs de coquelicots", 2 Petits émaux, annotés au dos Monique NOUAZE-TONNERRE, datés 2003, Aquarelle signée EUDES DE SALIN, Suite de 3 reproductions de bouquets de fleurs encadrées Mise à prix : 20€



Lot n° 10

Pièces encadrées dont un tableau de François BROCHET "Paysage", lithographie, sbd, numérotée 131/150, 56x73cm à vue, une miniature signée en bas à droite "Ville médiévale" et un procédé "Nature morte" Mise à prix : 20€



Lot n° 11

- 2 Encadrements avec reproduction "canards" - 2 Reproductions de "bouquets de fleurs encadrées" - 2 Pièces encadrées d'après gravures japonaises, 2 gravures, 5 pièces encadrées - 2 Eau-fortes signées LE GOFF, 3 eau-fortes signées CHABRIDON - 2 Reproductions de camélias - Eau-forte dans un encadrement ovale doré - 2 Reproductions sur bois Mise à prix : 20€



Lot n° 12

- Gravure "Phare" - Reproduction "Pavots" - 4 Encadrements Mise à prix : 20€



Lot n° 13

Petit coffre-fort INCOMBUSTIBLE SYSTEME BAUCHE breveté SGDG USINE à GUEUX MARNE XIXè s 46 x 35 x 33cm Mise à prix : 300€



Lot n° 14

Commode tombeau bombée et galbée en merisier, ouvrant à 5 tiroirs sur l'avant Dans l'esprit des commodes de port de Bordeaux au XVIIIè s, style Louis XV Mise à prix : 300€



Lot n° 15

Bureau plat toutes faces en merisier, ouvrant à 5 tiroirs en ceinture, 2 tirettes latérales, l'autre ceinture simulant une façade de tiroirs, plateau à bordure en lingot, pieds cambrés, cuir vert à décor de guirlandes dorées Style Louis XV, une facture de 30 640 francs du décorateur rennais GUILLON de mars 1982 certifiant qu'il s'agit du modèle « Beauchamps » des ateliers d'art MAILFERT-AMOS 77 x 160 x 80cm On y joint un fauteuil canné à dossier plat style régence (accidents au cannage de l'assise) Mise à prix : 500€

Lot n° 16



Buffet deux corps en noyer ouvrant à 2 portes à 2 vantaux marquetés de palissandre, Style Renaissance Hollandaise Acheté 7 350 Francs en juillet 1973 chez le décorateur GUILLON à Rennes Mise à prix : 300€



Lot n° 18

Vitrine basse à doucine en merisier ouvrant à 2 portes vitrées, pieds antérieurs galbés, dessus marbre « Rouge royal » Style Louis XV 152 x 110 x 30cm Mise à prix : 300€



Lot n° 19

Importante armoire en chêne ouvrant à 2 portes à 2 panneaux moulurés séparés par un médaillon ovale sculpté en bas relief de pampres fleurs et oiseaux, montants arrondis cannelés fleuris et rehaussés de feuilles d'acanthe, bouquet central décor en haut relief d'un couple de colombes, fleurs et pampres de vignes Travail Normandie XIXè s 238 x 155 x 55cm Mise à prix : 200€



Lot n° 20

Table de salle à manger ronde en merisier, à piétement central (format table ovale avec allonge) Mise à prix : 100€



Lot n° 21

Armoire vitrine rustique en merisier, 2 portes moulurées à 2 panneaux Style Louis XV Mise à prix : 30€



Lot n° 22

Table ovale à piétement central évasé en X à quatre branches en métal chromé, dessus marbre 2 Lampes halogènes Mise à prix : 100€



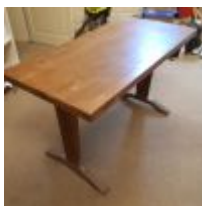
Lot n° 23

Table console en merisier ouvrant à un abattant en ceinture et présentant une tablette d'entrejambe, sur pieds fuselés terminés en roulettes, style Directoire, pouvant former table pour téléviseur - Porte-revue en acajou Mise à prix : 30€



Lot n° 24

Meuble d'enfilade en chêne massif ouvrant à 4 portes moulurées à panneaux, pieds galette, une des portes découvre un intérieur à 4 tiroirs, Style Louis XIII 110 x 260 x 55cm Mise à prix : 50€



Lot n° 25

Table de bistrot rectangulaire en chêne, piétement à cannelures, vers 1960 On y joint un lampadaire Mise à prix : 10€



Lot n° 26

Table ronde placage d'acajou reposant sur 4 pieds en gaine, dessus verre avec 3 allonges, en placage de chêne, style Directoire ; on y joint 3 chaises cannées dont une accidentée Mise à prix : 50€



Lot n° 27

Bureau plat en merisier à 3 tiroirs en ceinture, dessus gainé de cuir, style Louis XV On y joint une chaise cannée dossier cabriolet, style Louis XV Mise à prix : 30€



Lot n° 28

Armoire rustique en merisier massif ouvrant à 2 portes, 182,5x130x54cm Mise à prix : 20€



Lot n° 29

3 Tables basses gigognes style anglais Mise à prix : 10€





Lot n° 30

Glace à pareclose, 60x54cm + petite glace entourage doré Mise à prix : 30€



Lot n° 31

Lit 1 place bois tourné, matelas sur sommier métallique (matelas 193x90cm) Mise à prix : 10€



Lot n° 32

Petite table bureau en noyer ouvrant à un tiroir en ceinture, pieds cambrés, début XXème siècle ; on y joint un siège Mise à prix : 20€



Lot n° 33

Canapé 2 places et bergère style Directoire Mise à prix : 30€



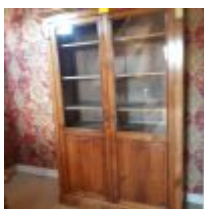
Lot n° 34

Sommier et matelas Mise à prix : 10€



Lot n° 35

Petite table en merisier ouvrant à 1 tiroir en ceinture, style Louis XV Mise à prix : 20€



Lot n° 36

Armoire bibliothèque en merisier à 2 portes vitrées en partie supérieure Mise à prix : 20€



Lot n° 37

Secrétaire à abattant en noyer ouvrant à 3 tiroirs en partie basse, un abattant et 1 tiroir en partie supérieure, l'abattant découvre un intérieur à 6 petits tiroirs et niche, Epoque Louis-Philippe Plateau rapporté Mise à prix : 100€



Lot n° 38

Grand fauteuil dossier plat, style Louis XIII, belle garniture de velours estampé à décor géométrique Mise à prix : 20€



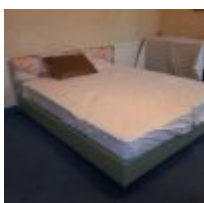
Lot n° 39

Lit en acajou, époque Louis-Philippe Mise à prix : 20€



Lot n° 40

- 2 Lits simples (190x1110cm) - Lampe halogène Mise à prix : 20€



Lot n° 41

Grand lit à 2 sommiers et 2 matelas (180cmx197cm) Mise à prix : 10€



Lot n° 42

5 Plats en faïence décorative, XX^e siècle (diamètre 52cm pour le plus grand) Mise à prix : 50€



Lot n° 43

- Partie de services à thé et à café en porcelaine à décor polychrome et doré de guirlandes feuillagées - Partie de service à café en porcelaine blanche et dorée à côtes torsées - Partie de service à café en porcelaine polychrome et or à décor de fleurs - Partie de service à thé en porcelaine Mise à prix : 30€



Lot n° 44

Importante partie de service de table modèle Lotus, maison Rörffrand Sweden, décor dans le goût de la Compagnie des Indes Mise à prix : 20€



Lot n° 45

Partie de service en porcelaine de Limoges Bols Marco Polo Haviland Limoges Assiettes Jammet Seignolles Limoges Mise à prix : 20€



Lot n° 46

Partie de service en faïence de Gien Motton à bords festonnés - Suite de 6 bols à bouillon Arzberg Germanie, avec assiettes plates, creuses et plat à gâteau assortis - Paire de plats ronds en faïence émaillée à décor rayonnant sur fond vert et plat long assorti portant la marque de Médard de Noblat (cul noir) - 2 Grands plats à poissons en inox, l'un bordure perle - 2 Jattes monture en métal argenté - Suite de 12 assiettes Anthéor - Suite de 12 assiettes à décor bleu et blanc Zwiebelmuster - Carafe verre Mise à prix : 20€



COMMISSAIRES-PRISEURS JUDICIAIRES
GAUDUCHEAU
& LEZEQUEL

Lot n° 47



Grand vase tulipe en cristal facetté rouge sur piédouche Mise à prix : 20€





Lot n° 48

Grand vase en cristal à légers pans coupés Mise à prix : 10€



Lot n° 49

- Paire de vases en faïence de Satsuma à décor de personnages, monture métal doré - Plat en porcelaine à décor d'oiseaux de paradis en camaïeu vert - Plat creux en faïence anglaise décor Imari (accident) - Plat décor oiseaux et fleurs monté en métal doré pour former coupe
Mise à prix : 30€



Lot n° 50

- Coupe sur piédouche en porcelaine décor couple de perroquets et guirlandes fleuries, monture métal doré - Grand plat en verre églomisé sur fond doré - Vase en porcelaine décor style Famille verte - Petit plat décor fleurs de cerisier Mise à prix : 20€



Lot n° 51

- Coupe ajourée en faïence sur piédouche signée LALLIER à Moustier - Pot couvert en porcelaine sur piédouche - Plat creux ovale godronné en faïence portugaise - Grand vase pansu à col resserré, laque décorée à la main par Jean-Noël BOUILLET, atelier d'Océane - Coupe ronde sur piédouche à anses décor dragon, travail belge de H. BEQUET (diamètre 32,5cm + anses) Mise à prix : 30€



Lot n° 52

- Vase contemporain à décor géométrique en relief en faïence blanche - Grand plat en bois à décor oriental doré sur fond rouge, sur chevalet articulé (diamètre 67cm) - Vase couvert en métal émaillé à décor polychrome de fleurs sur fond rouge bordeaux + coupe et 2 vases pansus à cols resserrés assortis - Vase en étain - Paire de chandeliers en étain à 4 branches - Paire de pique-cierges en métal argenté Mise à prix : 30€



Lot n° 53

Panneau sculpté sur socle doré Chinois (côté 71cm) Mise à prix : 30€



Lot n° 54

- Partie de service de verres à pied en cristal - Partie de service de verres à pied en cristal godronné à filet doré - Petits verres à eau en cristal - Coupes à champagne en cristal - Verres à eau en verre - Verres à sirop en cristal gravé de croisillons - Verres à whisky en cristal - Verres à eau en cristal - Verres à digestif en cristal gravé de fleurs - Verres à cognac - Pichet à eau à anse torsadée et col doré Mise à prix : 40€



Lot n° 55

- 4 Lampes pied bronze ou métal doré - Lampe décor végétal en métal à 3 tulipes - 2 Lampes (une pied bronze argenté, style Louis XVI et une bronze doré, style Empire) Mise à prix : 20€



Lot n° 56

- 2 Canards en faïence polychrome - Coupe en porcelaine décor oiseaux et branches - Coupe ronde polylobée à anses, décor de griffons - Pot couvert porcelaine chinoise vert céladon à décor en bas relief - 1 Sujet bois "tatou" (accident), 4 "éléphants" et 1 "échassier" en corne - 2 Sujets bois sculpté, art Africain - Pipe en porcelaine, Autriche (?) - Nécessaire de fumeur (coupe-cigare sur corne, pipe et cure pipe, 2 briquets dont un en forme de poids), clochette, lampe à huile, balance avec poids Mise à prix : 50€



Lot n° 57

- Sculpture "RENAUDOT" en pierre reconstituée - Pot à tabac en étain avec humidificateur - 2 Petites aquarelles - Thermomètre - Carapace de tortue - 2 Reproductions d'après Quentin METSYS - Chevalet - Lampe en bronze - 2 Glaces Mise à prix : 20€



Lot n° 58

Tapis Bakhtiar en laine point noué 308 x 215cm (6,62m²) Mise à prix : 200€



COMMISSAIRES-PRISEURS JUDICIAIRES
GAUDUCHEAU
LEZEQUEL

Lot n° 58

Plaque de cheminée, 61x78cm Mise à prix : 20€





Lot n° 59

3 Tapis en laine point noués, Dont un petit Pakistan, un tapis d'Iran en laine point noué (200x133cm) On y joint un tapis mécanique et un tapis français décor Senneh (126x179cm)
Mise à prix : 100€



Lot n° 60

Grand tapis mécanique à décor de personnages, animaux et feuillages sur fond bleu et brun
Mise à prix : 30€



Lot n° 61

- Tapis en laine mécanique - Tapis en laine points noués, décor rosé et polychrome de fleurs
- Tapis en laine points noués Mise à prix : 20€



Lot n° 62

- Ensemble de livres dont les "Lettres de Mme de Sévigné" en 14 volumes en belles demi-reliures à coins avec l'album, Paris 1862 à 1866 ; "Dictionnaire de l'Académie" ; "La France : géographie illustrée" ; livres illustrés sur la Bretagne dont "Cartulaire de Redon" ; série "Ils ont fait la France" dirigée par Max GALLO en 30 volumes ; livres de "LA FONTAINE en 6 volumes - Livres sur le régionalisme breton, la peinture, vinyles 45 tours dont le "Loup et les 7 petits biquets", livres d'enfants, histoires, collection "Destins du monde" en 9 volumes, "Histoires de la nation française" de HANOTAUX en 15 volumes mise à prix : 100€

CONDITIONS GÉNÉRALES DE VENTE

SCP GAUDUCHEAU JEZEQUEL

COMMISSAIRE DE JUSTICE

Déroulement de la vente

Les lots sont vendus « en l'état » sans aucune garantie de désignation, de qualité, de quantité, de taille et de contenance. Les indications fournies ne l'étant qu'à titre indicatif, aucune réclamation ne sera admise une fois l'adjudication prononcée. Le commissaire de justice, dans l'intérêt de la procédure, établit les lots de la manière qu'il juge utile. Il se réserve aussi la faculté de retirer de la vente tous les objets qu'il considérera n'avoir pas atteint un prix suffisant, sans avoir à motiver le retrait.

La vente est conduite en Euros. Les montants annoncés sont hors frais.

Adjudication

Les enchères publiques sont ouvertes à toute personne majeure possédant sa pleine capacité juridique. L'enchère est portée sur un lot, soit à haute voix, soit par signe, soit via le « live » et est remportée par le plus offrant et dernier enchérisseur. Le simple fait de porter une enchère engage l'enchérisseur ; si aucune enchère supérieure n'est portée après lui, le lot lui est adjugé.

L'adjudicataire est tenu de déclarer son nom et adresse aussitôt l'adjudication prononcée.

Lorsque deux ou plusieurs enchérisseurs ont simultanément porté une enchère équivalente sur le même objet et le réclament après le prononcé du mot « Adjugé », ledit objet est immédiatement remis en vente au prix proposé par les enchérisseurs et chaque personne présente est admise à enchérir à nouveau.

L'objet disputé sera alors adjugé à nouveau au plus offrant et dernier enchérisseur.

Vente en live

Certaines ventes sont accessibles en live sur le site www.interencheres.com.

Le commissaire de justice se réserve le droit de demander des informations complémentaires avant de valider les inscriptions des potentiels acquéreurs pour enchérir en ligne. Toute enchère en ligne sera considérée comme un engagement irrévocable d'achat.

L'adjudicataire en ligne autorise le commissaire de justice à utiliser les informations de carte de crédit pour procéder au paiement, partiel ou total, de ses acquisitions y compris les frais à la charge de l'acheteur éventuellement majorés comme susmentionnés.

Les lots judiciaires hors véhicules vendus en live sur www.interencheres.com sont assortis de frais de live de 1%HT soit 1,20%TTC.

Les véhicules vendus en live sur www.interencheres.com sont assortis de frais de live de 40€HT soit 48€TTC par véhicule.

Le commissaire de justice ne peut être tenu responsable en cas d'incidents techniques sur le live.

Le fait d'avoir validé les conditions générales de vente en cliquant emporte l'acceptation de celles-ci ainsi que l'acceptation des frais.

Les seules données personnelles collectées sont celles qui seront transmises volontairement lors de la création du compte de l'enchérisseur.

Les informations recueillies font l'objet d'un traitement informatique destiné exclusivement à un usage interne et au bon fonctionnement du compte client de l'enchérisseur.

Conformément à la loi 'informatique et libertés' du 6 janvier 1978 modifiée en 2004, l'enchérisseur bénéficie d'un droit d'accès et de rectification aux informations qui le concerne, qu'il peut exercer en s'adressant à : contact@cprennes.com

Il peut également, pour des motifs légitimes, s'opposer au traitement des données le concernant.

Frais, TVA et exportation

Les frais légaux en sus des enchères sont de 11,90% HT (14,28%TTC) sur chaque lot. La TVA de 20% est incluse dans le prix marteau et récupérable pour les assujettis.

La vente a lieu TTC. La TVA est comprise dans le prix d'adjudication. Lorsque le bien n'est pas soumis à la TVA, la vente se fait sans TVA récupérable.

S'agissant des véhicules, ils sont assortis, en sus des frais de 14,28% TTC, d'un forfait de 120€ TTC comprenant le contrôle technique, la mise à disposition du véhicule et les frais de dossier.

L'adjudicataire qui souhaite exporter doit signaler, immédiatement après la vente, son intention d'exporter.

Pour les lots vendus à l'export ou nécessitant des formalités douanières particulières, il revient à l'adjudicataire de prendre toutes dispositions pour réaliser ou faire réaliser par un transitaire les formalités d'exportation.

L'exportation des lots hors du territoire communautaire devra avoir lieu avant la fin du troisième mois suivant celui au cours duquel la vente a été effectuée.

Le remboursement de la TVA se fera uniquement par virement et sur présentation du EX1. Tout EX1 mentionnant un EUR1, devra être accompagné d'un certificat de conformité justifiant la déclaration d'origine préférentielle qui reste à la charge de l'adjudicataire. Sans ce document, la TVA ne pourra pas être remboursée.

L'acheteur particulier achetant un lot pour l'exportation a l'obligation de se présenter à un transitaire dans un délai de 4 jours après la vente. Dans ce délai de 4 jours :

- L'acheteur particulier doit se présenter à un transitaire (au-delà de ce délai : aucune modification ne sera faite),
- La facture sera annulée et faite en HT ou TTC au nom du transitaire (avec les pièces justifiant du respect de son contingent d'achat si règlement en HT),
- Le règlement doit se faire par le transitaire qui fournit extrait K-bis, n° de TVA intracommunautaire, pièces d'identité du gérant.
- Le transitaire fera de son côté le nécessaire auprès de l'acheteur particulier et du centre des impôts dont il dépend pour les formalités d'exportation et le remboursement de la TVA.

Tout acquéreur de l'Union européenne, assujetti à la TVA, doit, au moment de la vente, indiquer son numéro d'identification en vue d'une livraison intra-communautaire dès l'adjudication prononcée et justifier de l'expédition vers l'autre état membre dans un délai de 2 mois après l'adjudication.

Le commissaire de justice décline toute responsabilité sur les conséquences juridiques et fiscales d'une fausse déclaration de l'acquéreur.

Dans tous les cas, l'acquéreur devra acquitter la TVA le jour de la vente.

Le commissaire de justice étant mandataire agissant pour le compte du vendeur, c'est le vendeur de l'objet taxé qui est seul responsable de la déclaration et du paiement de la TVA auprès des autorités fiscales compétentes.

Changement de nom

Aucun changement de nom ne sera effectué.

Toute personne, mandatée pour acheter pour le compte d'une société ou d'une personne, doit présenter avant la vente :

- Mandat
- Pièce d'identité du mandataire
- Pour les mandants « société » : Kbis et 2 pièces d'identité du représentant légal
- Pour les mandants « personne » : 2 pièces d'identité
- Moyen de paiement au nom du mandant

Règlement

La vente est faite exclusivement au comptant, sur présentation de deux pièces d'identité, attestation de solvabilité bancaire et extrait Kbis de moins de 3 mois pour les professionnels.

Le règlement peut s'effectuer par :

- Carte bancaire
- Virement swift, tous frais à la charge du donneur d'ordre (après validation préalable de nos services)
- Chèque de banque
- Chèque ordinaire assorti d'une lettre accréditive de banque

(Modèle de lettre accréditive : « Nous, nom de la banque, certifions que le chèque n° X émis par la société nom de votre société, d'un montant de xx€ remis à la SCP Gauducheau-Jézéquel, lors de la vente du ..., sera honoré à sa présentation. » Cette lettre doit être rédigée sur papier à en-tête de la banque, avec le cachet de la banque et sans date limitative) - Aucun crédoc n'est accepté en direct. Obligation pour les acquéreurs de s'adresser à un transitaire.

A défaut de paiement comptant, l'objet impayé pourra être remis en vente immédiatement selon la procédure de folle enchère, sans mise en demeure ni aucune formalité de justice, aux risques et périls de l'adjudicataire fol enchérisseur. Ce dernier sera tenu de la différence entre son prix d'adjudication et celui de la revente sur folle enchère, sans pouvoir prétendre à l'excédent s'il existe, cet excédent revenant au vendeur.

L'officier public sera seul appréciateur des cas de folle enchère.

En cas de règlement par chèque, si celui-ci n'est pas honoré, la procédure de folle enchère pourra, après notification au débiteur et une mise en demeure, être poursuivie lors de la prochaine adjudication.

Impayés et litiges

Tout bordereau d'adjudication demeuré impayé ou ayant fait l'objet d'un retard de paiement est susceptible d'inscription au Fichier des restrictions d'accès aux ventes aux enchères (« Fichier TEMIS ») mis en œuvre par la société Commissaires-Priseurs Multimédia (CPM), société anonyme à directoire, ayant son siège social sis à (75009) Paris, 37 rue de Châteaudun, immatriculée au registre du commerce et des sociétés de Paris sous le numéro 437 868 425. Le Fichier TEMIS peut être consulté par toutes les structures de vente aux enchères opérant en France abonnées à ce service. La liste des abonnés au Service TEMIS est consultable sur le site www.interencheres.com, menu « Acheter aux enchères », rubrique « Les commissaires-priseurs ». L'inscription au Fichier TEMIS pourra avoir pour conséquence de limiter la capacité d'enchérir de l'enchérisseur auprès des Professionnels Abonnés au service TEMIS. Elle entraîne par ailleurs la suspension temporaire de l'accès au service « Live » de la plateforme www.interencheres.com gérée par CPM, conformément aux conditions générales d'utilisation de cette plateforme.

Le délai de prescription est de 5 ans à compter du jour d'adjudication.

Cas particuliers

Le commissaire de justice annonce que tous les matériels qui ne seraient pas conformes à la législation en vigueur et à la réglementation du travail sont réputés être vendus pour pièces, à charge pour les acquéreurs de les mettre aux normes avant toute éventuelle utilisation.

Les marchandises périmées sont vendues à charge de destruction et il appartient à l'acheteur de contrôler qu'elles répondent aux conditions d'hygiène et de santé légales en vigueur.

Les véhicules sont vendus en l'état avec un certificat de vente, la fiche d'identification ou la carte grise étant expédiées sous 15 jours à réception du règlement total. Ils sont assortis, en sus des frais légaux, d'un forfait de 120€ TTC comprenant le contrôle technique, la mise à disposition et les frais de dossier. L'adjudicataire doit souscrire une assurance automobile préalable afin de pouvoir circuler et se soumettre à toutes les lois permettant le roulage, notamment en ce qui concerne l'état mécanique et l'état des pneus.

Lorsque le contrôle technique fait état d'une « Défaillance critique » le véhicule ne peut pas circuler, un enlèvement sur plateau est obligatoire. Les contre-visites indiquées par le contrôle technique doivent être réalisées dans les délais.

Ordres d'achat

Si vous ne pouvez pas être présent lors de la vente, vous pouvez participer à la vente en live et laisser des ordres d'achat sur Interenchères ou en contactant l'étude au 02 30 96 36 33 ainsi que par mail à contact@cprennes.com

Le commissaire de justice se réserve le droit d'exécuter les ordres d'achat qui lui sont confiés.

Le commissaire de justice ne peut être considéré comme responsable pour avoir manqué d'exécuter un ordre par erreur ou pour toute autre cause.

L'étude ne se charge pas des expéditions.

Enlèvement des lots

Le transfert de propriété est réalisé de plein droit dès le prononcé du mot « Adjugé ».

L'adjudicataire est totalement et exclusivement responsable des opérations d'enlèvement, de chargement, et de transport des biens adjugés.

En aucun cas la responsabilité du commissaire de justice ne pourra être recherchées à ces titres.

Il est rappelé que les adjudicataires sont également responsables des dommages causés ou subis lors de l'enlèvement des lots, à savoir les dommages corporels s'ils se blessent eux-mêmes ou une autre personne, ainsi que les dommages causés aux lots des autres adjudicataires et à l'immeuble.

Les lots doivent être pris dès la fin de la vente après paiement complet du bordereau.

Pour les acheteurs en live et les acheteurs ne pouvant pas tout emporter à la fin de la vente, les modalités d'enlèvement sont définies à l'avance par le commissaire de justice, indiquées dans la publicité de la vente et rappelées lors de l'annonce des conditions de vente.

L'étude n'assure aucune expédition des lots. L'acquéreur peut mandater le transporteur de son choix.

L'étude ne peut être tenu pour responsable en cas de retard, d'avarie, de dégradation ou de perte du bien lors du transport.

L'acquéreur en supporte le coût, et en prend l'entière responsabilité.

Il lui appartient de respecter l'ensemble des préconisations, conseils et indications du transporteur, notamment lors de la réception, sous peine d'être privé de tout recours contre ce transporteur et de toute indemnisation.

Dans le cas où un acheteur ne viendrait pas chercher ses lots dans le cadre des modalités annoncées, ceux-ci seront transportés à ses frais à notre dépôt. Si les lots ne sont pas récupérés dans les 8 jours suivant ce transport, des frais de gardiennage de 40€HT/jour/lot et de gestion de dossier de 150€HT/lot seront facturés à l'adjudicataire.