

MATERIEL BRASSEUR - INFORMATIQUE - OUTILLAGE - BUNGALOWS - STOCK

21 LA BINTINAIS

À NOYAL-CHATILLON-SUR-SEICHE (35230)

Le Jeudi 27 Mars 2025

A 09H30



Lot n° 1

Assemblage de 3 bungalows formant 45m² de bureau avec 5 fenêtres et 1 porte, électrifié, 2 radiateurs, climatisation Dimensions approximatives : L: 730 x l: 620 x H: 260 Se trouvant à GUICHEN On y joint un lot de mobilier comprenant : Bureau avec retour, 2 Tables, 2 Armoires hautes, 2 Bureaux droits, 4 Caissons à tiroirs, Classeur métal à 4 tiroirs pour dossiers suspendus, 3 Fauteuils de direction Attention au démontage : prévoir mise en sécurité électrique avec boîte de dérivation et mettre bouchon aux arrivées d'eau. Prévoir de reboucher avec une plaque le bâtiment ouvert au niveau des fenêtres. Une caution sera demandée à l'acquéreur. Roulettes présentes dans l'entreprise pour faciliter la sortie. Mise à prix : 2000€ Vendu sur désignation depuis l'Hôtel des ventes, 21 La Bintinais à NOYAL CHATILLON SUR SEICHE le jeudi 27/3 à 9H30 Exposition le lundi 24 mars de 14H00 à 14H30 Enlèvement 20 Rue Denis Papin à GUICHEN sur RDV avant le 4/4 Suite LJ SCOP COOPERATIVE INSTALLATION MONTAGE EN COMMUNICATION, à la requête du Tc de RENNES, Me THIRION Charlotte, MJ



Lot n° 2

Bungalow sanitaire (15m²) avec espace cuisine (évier, chauffe-eau, radiateur, fenêtre et porte, réfrigérateur PROLINE, micro-onde SAMSUNG, table, étagère, 2 aspirateurs, vaisselle) et partie WC (radiateur, lave-main,) + Evier en extérieur Dimensions approximatives : L: 615 x l: 245 x H: 260 Lot se trouvant à GUICHEN Attention au démontage : prévoir mise en sécurité électrique avec boîte de dérivation et mettre bouchon aux arrivées d'eau. Prévoir de reboucher avec une plaque le bâtiment ouvert au niveau des fenêtres. Une caution sera demandée à l'acquéreur. Roulettes présentes dans l'entreprise pour faciliter la sortie. Mise à prix : 700€ Vendu sur désignation depuis l'Hôtel des ventes, 21 La Bintinais à NOYAL CHATILLON SUR SEICHE le jeudi 27/3 à 9H30 Exposition le lundi 24 mars de 14H00 à 14H30 Enlèvement 20 Rue Denis Papin à GUICHEN sur RDV avant le 4/4 Suite LJ SCOP COOPERATIVE INSTALLATION MONTAGE EN COMMUNICATION, à la requête du Tc de RENNES, Me THIRION Charlotte, MJ



Lot n° 3

Important lot de mobilier de bureau et équipements de salle de pause, Se trouvant à SAINT-JACQUES-DE-LA-LANDE Table de réunion en 4 parties Meuble bas ouvrant à 3 portes Meuble à hauteur d'appui à 2 portes coulissantes 7 Bureaux réglables en hauteur manuellement avec séparation 3 Tables rectangulaires mange debout, 14 Bureaux réglables en hauteur manuellement, Bureau d'angle, Bureau, 4 Caissons, Meuble à 4 portes, Meuble à 2 portes, Enfilade 3 portes, 2 Etagères 8 cases, Meuble de rangement avec en partie basse 2 tiroirs, Petit meuble de rangement ouvrant à 2 portes en partie basse, Meuble hauteur d'appui, Classeur métal à 3 tiroirs, Meuble 8 colonnes 3 Canapés (2 gris, 1 bleu), Canapé 2 places, Fauteuil bleu marine, Fauteuil tissu jaune, Canapé tissu 2 places, Fauteuil PVC blanc, Table basse en métal plateau rond, Table basse plateau rectangulaire, 3 Tables basses 10 Chaises hautes, 14 Fauteuils de bureau, 7 Chaises tissu, 7 Chaises dactylo, Chaise visiteur, Réfrigérateur LISTO, Tonneau, Grand tableau blanc, 2 Machines à café (KRUPS et BOSCH), 2 Micro ondes, 5 Ventilateurs, 2 Perroquets, 1 Climatiseur, Mise à prix : 1000€ Vendu sur désignation le 27/03 à 9h30 depuis l'Hôtel des ventes, 21 La Bintinais à NOYAL CHATILLON SUR SEICHE Exposition le lundi 24/03 de 10H15 à 10H45 Enlèvements Rue Didier Daurat à SAINT-JACQUES-DE-LA-LANDE sur RDV avant le 5/04 Suite LJ SARL PRISMO COMMUNICATION, à la requête du TC de RENNES, Me BRILLAUD Benjamin, MJ



Lot n° 4

Lot de présentoirs de magasin, d'agencements et de mobilier, Se situant à SAINT-MEEN-LE-GRAND : Comptoir à 2 postes (+ éléments démontés dans la réserve) 50 Présentoirs : - 3 Présentoirs à cartes piètement carré 4 colonnes sur roulettes - 11 Présentoirs divers (dans le magasin) - 14 Paniers grillagés GRUNDL - 6 Présentoirs produits de beauté - Présentoir à posters - 3 Présentoirs à picots (à côté de la caisse) - 6 Présentoirs dévidoirs à rouleaux - Présentoir recto verso métal noir plateau imitation bois - Présentoir BLEUCALIN - 4 Présentoirs (dans la réserve) 5 Racks semi-lourds, 5 Chariots, environ 30 paniers, Coffre-fort HARTMANN TRESORE à code (2203#), 2 Tables rectangulaires, Meuble à hauteur d'appui, Armoire haute, Bureau, 2 Caissons, Bloc vestiaires 4 portes, 2 Tabourets hauts, 6 Chaises visiteur, 2 Chaises dactylo, Lot d'antivols Mise à prix : 400€ Vendu sur désignation depuis l'Hôtel des ventes, 21 La Bintinais à NOYAL-CHATILLON-SUR-SEICHE le 27/3 à 9h30 Exposition le lundi 24 mars de 11H30 à 12H00 Enlèvement 109 Rue Louison Bobet à SAINT MEEN LE GRAND sur rdv avant le 4/4 Suite LJ SARL SOBAMEEDIS, à la requête du TC de RENNES, Me BRILLAUD Benjamin



Lot n° 5

Double armoire verticale (L: 120 cm), Bureau IKEA modifiés/perçés avec ses tréteaux et piètement, 3 Chaises ergonomiques LAMBO rouges et noires, 4 Chaises droites (2 blanches et 2 rouges) Mise à prix : 100€ Vendu sur désignation depuis l'Hôtel des ventes, 21 La Bintinais à NOYAL CHATILLON SUR SEICHE le jeudi 27/3 à 9H30 Visite sur rendez-vous Enlèvement au 51 Lieu-dit Trigory à DINGE sur RDV avant le 4/4 Suite LJS SAS HUSSARD CONSTRUCTION, à la requête du TC de RENNES, Me MARGOTTIN Eric



Lot n° 7

Lot comprenant : 3 Extincteurs (2 eau et 1 mousse), Système antivol NEDAP, Comptage client, Porte parapluie, 6 Portants piétement rond sur roulettes, Table triangulaire plateau bois, 5 Portants à vêtements, Commode à 2 tiroirs avec portant à l'arrière, Présentoir piétement rond plateau bois, Comptoir, 40 Luminaires blancs sur rail, 3 Radiateurs mobiles, 2 Tabourets diablo, Aspirateur KARCHER, 3 Miroirs, Aspirateur SILVERCREST, Meuble de rangement sans porte garni de matériel de nettoyage, Ampli magasin PIONNEER (HS), Enceinte mobile (accidentée mais fonctionnelle), Haut-parleur (état ?) Défroisseuse, Ventilateur, Escabeau, 3 Radiateurs mobiles, Tablettes, barres (différents modèles) pour agencement de magasin, 12 Travées de portants, 3 Portants à vêtements, 2 Pieds d'éléphant, Micro-ondes, 4 Tables basses. Mise à prix : 300€ Vendu sur désignation depuis l'Hôtel des ventes, 21 La Bintinais à NOYAL CHATILLON SUR SEICHE le jeudi 27/3 à 9H30 Exposition le lundi 24 mars de 9H00 à 9H30 Enlèvements au 11 Rue de la Borderie à VITRE sur rendez-vous avant le 4/04 Suite Liquidation Judiciaire Simplifiée de la SARL PAMAMA, à la requête du Tribunal de Commerce de RENNES, Maître Benjamin BRILLAUD Mandataire Judiciaire



Lot n° 8

Four de boulangerie électrique MAP ME 4-120, n°1857 4 Sols, mars 2018 Mise à prix : 4000 € Lot vendu sur désignation depuis l'Hôtel des ventes, 21 La Bintinais à NOYAL CHATILLON SUR SEICHE le 27/3 à 9H30 Exposition 11 Rue Notre Dame - 35600 REDON le 19/03 de 9h à 12h Enlèvements le 04/05/2025 sur rendez-vous



Lot n° 9

Vente sur désignation de matériel dépendant de la Liquidation judiciaire d'un commerce de consommables d'imprimantes et vente d'imprimantes neuves et d'occasion (ex franchise CW) : - Petit multifonction BROTHER MFC 7840 W (2010) (n°1) - Système de caisse PACK PABLO 5200 power avec UC sous XP, Ecran (tactile qui a perdu cette fonction), Tiroir-caisse, Imprimante POSLIGNE, 2010 (n°2) - Ordinateur comprenant UC ACER AX3400 windows 7, Ecran ACER, clavier, souris ACER, 1/2011 (n°3) - 2 Téléphones sans fil GIGASET et PANASONIC (n°4) - 3 Extincteurs (n°5) - Multifonction couleur HP page wide managed color MFPP77440, 5/2019 (n°6) - Machine à nettoyer sous-vide les cartouches ECOLIDER BOILER (2010), utilisée environ 1 an, 4 mois après l'achat CARTRIGE a changé de politique de fabrication (n°7) - Machine de remplissage sous-vide cartouches ECOLIDER REFIL machine (2010), Pas utilisée depuis 5 ou 6 ans (n°8) - Shop testeur (cartouches avec contacteurs électriques), 2010, Pas utilisé depuis 5 ou 6 ans sauf pour vieilles imprimantes (n°9) - Machine pour recharger les cartouches laser BLACK HOLE TONER, Station (pas utilisée) (n°10) - Bac imprimante (n°11) - Multifonction HP color laser jet managed flow MFP-E77822 (racheté suite renouvellement en 7/2024), utilisée 5 ans, environ 5520 euros TTC neuf, Message d'erreur : application à changer (n°24) - Imprimante MF LEXMARK XC 2235, (1 Cartouche vide, servait de dépannage client) (n°26) - Imprimante MF LEXMARK MX417DR (servait de dépannage client) (n°27) - Stock datant du 30/6/2022 chiffré à 10 743€ en PATTC (liste sur demande) (n°28), - 3 Blocs PVC de 8 tiroirs + caisses plastiques transparentes, Aspirateur (pour la partie toner, pas utilisé) (n°12) - Plastifieuse PAVO, Thermoscelleuse NC électrique (fonctionne), Machine à ultrason ELECTRIC (n°13) - Machine à café KRUPS, 2 Fauteuils de bureau, Étagère (n°14) Aspirateur BLUESKY, Chaise mange-debout, Étagères (n°15) Mise à prix : 300€ Lot vendu sur désignation depuis l'Hôtel des ventes, 21 La Bintinais à NOYAL CHATILLON SUR SEICHE le 14/3 à 9H30 Exposition sur rdv au 3 Rue des Feuteriers à FOUGERES Enlèvements sur rdv avant le 4/4 SUITE LJS M. YI SIEP LIM, à la requête du Tribunal de Commerce de RENNES, Maître Charlotte THIRION Mandataire Judiciaire



Lot n° 10.1

Terrasse comprenant : 5 Tables carrées SM FRANCE de 2, 2 Tables rectangulaires de 4 avec plateaux basculants, 16 Chaises montants métal assises rondes skaï, 3 Parasols Se trouvant à RENNES Mise à prix : 380€ Vendu sur désignation depuis l'Hôtel des ventes, 21 La Bintinais à NOYAL CHATILLON SUR SEICHE le jeudi 27/3 à 9H30 Exposition le lundi 24 mars de 16h à 16h30 Enlèvement 29 Bd de Beaumont à RENNES le 3/4 de 9h30 à 11h Suite LJS SARL ARTCOOK, à la requête du TC de RENNES, Me COLLIN Pauline, MJ



Lot n° 10.2

Vitrine réfrigérée lumineuse 2 portes (arrière de bar) montants inox (METRO) groupe logé Salamandre inox (ancienne) Mise à prix : 150€ Vendu sur désignation depuis l'Hôtel des ventes, 21 La Bintinais à NOYAL CHATILLON SUR SEICHE le jeudi 27/3 à 9H30 Exposition le lundi 24 mars de 16h à 16h30 Enlèvement 29 Bd de Beaumont à RENNES le 3/4 de 9h30 à 11h Suite LJS SARL ARTCOOK, à la requête du TC de RENNES, Me COLLIN Pauline, MJ



Lot n° 10.3

Caisson inox chauffant bain-marie sec encastré, 3 plaques avec résistances Vitrine réfrigérée, 3 étagères en verre, lumineuse, avec 2 portes coulissantes arrière, dans un meuble plateau stratifié chêne, réalisé sur mesure en 2021 A démonter pour le sortir du local Mise à prix : 250€ Vendu sur désignation depuis l'Hôtel des ventes, 21 La Bintinais à NOYAL CHATILLON SUR SEICHE le jeudi 27/3 à 9H30 Exposition le lundi 24 mars de 16h à 16h30 Enlèvement 29 Bd de Beaumont à RENNES le 3/4 de 9h30 à 11h Suite LJS SARL ARTCOOK, à la requête du TC de RENNES, Me COLLIN Pauline, MJ



Lot n° 10.4

3 Tables rectangulaires de 4, 3 Tables carrées de 3 piétements métal, 12 Chaises métal (identiques à la terrasse), Dans un sac : nappes et alèses Mise à prix : 150€ Vendu sur désignation depuis l'Hôtel des ventes, 21 La Bintinais à NOYAL CHATILLON SUR SEICHE le jeudi 27/3 à 9H30 Exposition le lundi 24 mars de 16h à 16h30 Enlèvement 29 Bd de Beaumont à RENNES le 3/4 de 9h30 à 11h Suite LJS SARL ARTCOOK, à la requête du TC de RENNES, Me COLLIN Pauline, MJ



Lot n° 10.5

Lave-verres RANCILIO Obligation de mettre un bouchon à l'arrivée d'eau Mise à prix : 150€ Vendu sur désignation depuis l'Hôtel des ventes, 21 La Bintinais à NOYAL CHATILLON SUR SEICHE le jeudi 27/3 à 9H30 Exposition le lundi 24 mars de 16h à 16h30 Enlèvement 29 Bd de Beaumont à RENNES le 3/4 de 9h30 à 11h Suite LJS SARL ARTCOOK, à la requête du TC de RENNES, Me COLLIN Pauline, MJ



Lot n° 10.6

Machine à café JURA impressa XF50 (fonctionne, manque couvercles) Mise à prix : 150€
Vendu sur désignation depuis l'Hôtel des ventes, 21 La Bintinais à NOYAL CHATILLON SUR SEICHE le jeudi 27/3 à 9H30 Exposition le lundi 24 mars de 16h à 16h30 Enlèvement 29 Bd de Beaumont à RENNES le 3/4 de 9h30 à 11h Suite LJS SARL ARTCOOK, à la requête du TC de RENNES, Me COLLIN Pauline, MJ



Lot n° 10.7

Lot de verres publicitaires, tasses, sous-tasses, Lot de couverts, verres, 2 petites étagères murales inox, 2 Extincteurs Mise à prix : 80€ Vendu sur désignation depuis l'Hôtel des ventes, 21 La Bintinais à NOYAL CHATILLON SUR SEICHE le jeudi 27/3 à 9H30 Exposition le lundi 24 mars de 16h à 16h30 Enlèvement 29 Bd de Beaumont à RENNES le 3/4 de 9h30 à 11h Suite LJS SARL ARTCOOK, à la requête du TC de RENNES, Me COLLIN Pauline, MJ



Lot n° 10.8

Lave-vaisselle METRO inox, 2019 (environ 6/7 ans) avec 2 paniers Obligation de mettre un bouchon à l'arrivée d'eau Mise à prix : 120€ Vendu sur désignation depuis l'Hôtel des ventes, 21 La Bintinais à NOYAL CHATILLON SUR SEICHE le jeudi 27/3 à 9H30 Exposition le lundi 24 mars de 16h à 16h30 Enlèvement 29 Bd de Beaumont à RENNES le 3/4 de 9h30 à 11h Suite LJS SARL ARTCOOK, à la requête du TC de RENNES, Me COLLIN Pauline, MJ



Lot n° 10.9

Vitrine réfrigérée à hauteur d'appui 3 portes coulissantes groupe logé, lumineuse Mise à prix : 160€ Vendu sur désignation depuis l'Hôtel des ventes, 21 La Bintinais à NOYAL CHATILLON SUR SEICHE le jeudi 27/3 à 9H30 Exposition le lundi 24 mars de 16h à 16h30 Enlèvement 29 Bd de Beaumont à RENNES le 3/4 de 9h30 à 11h Suite LJS SARL ARTCOOK, à la requête du TC de RENNES, Me COLLIN Pauline, MJ



Lot n° 11

Console inox, Table console inox avec étagères d'entrejambe, Colonne PVC 5 tiroirs, Poubelle PVC Mise à prix : 80€ Vendu sur désignation depuis l'Hôtel des ventes, 21 La Bintinais à NOYAL CHATILLON SUR SEICHE le jeudi 27/3 à 9H30 Exposition le lundi 24 mars de 16h à 16h30 Enlèvement 29 Bd de Beaumont à RENNES le 3/4 de 9h30 à 11h Suite LJS SARL ARTCOOK, à la requête du TC de RENNES, Me COLLIN Pauline, MJ



Lot n° 11.1

5 Faitouts, Louches, Fouets, Couteaux, Rouleaux Bougeois "St Valentin", Casseroles, Poêles, Blender HAMILTON (petites fuites) Petite friteuse BRANDT, Assiettes rondes, carrées, rectangulaires Porcelaine blanche, Ramequins, Plaques ertalène, Etagère inox, Couteaux Mise à prix : 150€ Vendu sur désignation depuis l'Hôtel des ventes, 21 La Bintinais à NOYAL CHATILLON SUR SEICHE le jeudi 27/3 à 9H30 Exposition le lundi 24 mars de 16h à 16h30 Enlèvement 29 Bd de Beaumont à RENNES le 3/4 de 9h30 à 11h Suite LJS SARL ARTCOOK, à la requête du TC de RENNES, Me COLLIN Pauline, MJ



Lot n° 11.2

Tour réfrigéré LINEA inox 2 portes groupe logé Mise à prix : 150€ Vendu sur désignation depuis l'Hôtel des ventes, 21 La Bintinais à NOYAL CHATILLON SUR SEICHE le jeudi 27/3 à 9H30 Exposition le lundi 24 mars de 16h à 16h30 Enlèvement 29 Bd de Beaumont à RENNES le 3/4 de 9h30 à 11h Suite LJS SARL ARTCOOK, à la requête du TC de RENNES, Me COLLIN Pauline, MJ



Lot n° 11.3

Piano HMI THIRODE, 2 gaz vifs, plaque coupe feu, grill et plancha BERTO'S Mise à prix : 50€ Vendu sur désignation depuis l'Hôtel des ventes, 21 La Bintinais à NOYAL CHATILLON SUR SEICHE le jeudi 27/3 à 9H30 Exposition le lundi 24 mars de 16h à 16h30 Enlèvement 29 Bd de Beaumont à RENNES le 3/4 de 9h30 à 11h Suite LJS SARL ARTCOOK, à la requête du TC de RENNES, Me COLLIN Pauline, MJ



Lot n° 11.4

Four HMI THIRODE EMERAUDE 7 niveaux (la vapeur ne fonctionne plus), sur piétement inox (Etat moyen) Mise à prix : 80€ Vendu sur désignation depuis l'Hôtel des ventes, 21 La Bintinais à NOYAL CHATILLON SUR SEICHE le jeudi 27/3 à 9H30 Exposition le lundi 24 mars de 16h à 16h30 Enlèvement 29 Bd de Beaumont à RENNES le 3/4 de 9h30 à 11h Suite LJS SARL ARTCOOK, à la requête du TC de RENNES, Me COLLIN Pauline, MJ



Lot n° 11.5

2 Armoires THIRODE inox positives Mise à prix : 250€ Vendu sur désignation depuis l'Hôtel des ventes, 21 La Bintinais à NOYAL CHATILLON SUR SEICHE le jeudi 27/3 à 9H30 Exposition le lundi 24 mars de 16h à 16h30 Enlèvement 29 Bd de Beaumont à RENNES le 3/4 de 9h30 à 11h Suite LJS SARL ARTCOOK, à la requête du TC de RENNES, Me COLLIN Pauline, MJ



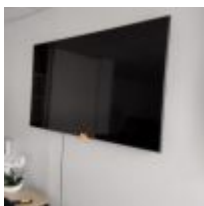
Lot n° 11.6

Meuble chaud inox 2 portes coulissantes, 1 porte à remettre (fonctionne) Porte-menu inox sur étagère, Congélateur bahut (poignée cassée) Mise à prix : 80€ Vendu sur désignation depuis l'Hôtel des ventes, 21 La Bintaïnais à NOYAL CHATILLON SUR SEICHE le jeudi 27/3 à 9h30 Exposition le lundi 24 mars de 16h à 16h30 Enlèvement 29 Bd de Beaumont à RENNES le 3/4 de 9h30 à 11h Suite LJS SARL ARTCOOK, à la requête du TC de RENNES, Me COLLIN Pauline, MJ



Lot n° 12

En vitrine, 3 ensembles de 4 portes affiches led + 4 en réserve démontés Prix d'achat : 2971 euros TTC Mise à prix : 250€ Vendu sur désignation depuis l'Hôtel des Ventes, 21 La Bintaïnais à NOYAL CHATILLON SUR SEICHE le 27 mars à 9h30 Exposition le 24 mars de 15h à 15h15 Enlèvement 3 Place Henri IV à BAIN-DE-BRETAGNE sur rdv le 3 avril à 14h Suite LJ SARL ALYSO IMMOBILIER, à la requête du TC de RENNES, Me MARGOTTIN Eric, MJ



Lot n° 12.1

Grand téléviseur SAMSUNG Mise à prix : 150€ Vendu sur désignation depuis l'Hôtel des Ventes, 21 La Bintaïnais à NOYAL CHATILLON SUR SEICHE le 27 mars à 9h30 Exposition le 24 mars de 15h à 15h15 Enlèvement 3 Place Henri IV à BAIN-DE-BRETAGNE sur rdv le 3 avril à 14h Suite LJ SARL ALYSO IMMOBILIER, à la requête du TC de RENNES, Me MARGOTTIN Eric, MJ



Lot n° 12.2

Baby-foot Mise à prix : 220€ Vendu sur désignation depuis l'Hôtel des Ventes, 21 La Bintaïnais à NOYAL CHATILLON SUR SEICHE le 27 mars à 9h30 Exposition le 24 mars de 15h à 15h15 Enlèvement 3 Place Henri IV à BAIN-DE-BRETAGNE sur rdv le 3 avril à 14h Suite LJ SARL ALYSO IMMOBILIER, à la requête du TC de RENNES, Me MARGOTTIN Eric, MJ



Lot n° 12.3

2 Mini PC DELL, 2 écrans DELL, 2 claviers et souris sans fil Mise à prix : 150€ Vendu sur désignation depuis l'Hôtel des Ventes, 21 La Bintaïnais à NOYAL CHATILLON SUR SEICHE le 27 mars à 9h30 Exposition le 24 mars de 15h à 15h15 Enlèvement 3 Place Henri IV à BAIN-DE-BRETAGNE sur rdv le 3 avril à 14h Suite LJ SARL ALYSO IMMOBILIER, à la requête du TC de RENNES, Me MARGOTTIN Eric, MJ



Lot n° 12.4

3 Meubles blancs à hauteur d'appui, étagère métal sur roulettes 3 niveaux, Machine à café PHILLIPS, réfrigérateur OCEANIC, Four micro-ondes KING D'HOME, table rectangulaire noire, Panneau VELEDA, vaisselle, 2 extincteurs, Paperboard, aspirateur ELECTROLUX, NAS QNAP, mémoire auxiliaire, 2 Bureaux, 4 caissons, 4 chaises visiteur, 2 chaises sur roulettes, Destructeur de papier FICHERO, porte-parapluie, table ronde, 4 Chaises coque, 2 lampadaires, 4 encadrements, Petite étagère métal noire, tapis, 2 luminaires noirs, Table rectangulaire, 3 chaises mange-debout Mise à prix : 400€ Vendu sur désignation depuis l'Hôtel des Ventes, 21 La Bintinais à NOYAL CHATILLON SUR SEICHE le 27 mars à 9h30 Exposition le 24 mars de 15h à 15h15 Enlèvement 3 Place Henri IV à BAIN-DE-BRETAGNE sur rdv le 3 avril à 14h Suite LJ SARL ALYSO IMMOBILIER, à la requête du TC de RENNES, Me MARGOTTIN Eric, MJ



Lot n° 12.5

4 Ecrans dynamiques VITRINEMEDIA Se trouvant à BAIN DE BRETAGNE Mise à prix : 100€ Vendu par la SVV ADJUGE, frais de vente : 24% TTC Vendu sur désignation depuis l'Hôtel des Ventes, 21 La Bintinais à NOYAL CHATILLON SUR SEICHE le 27 mars à 9h30 Exposition le 24 mars de 15h à 15h15 Enlèvement sur rdv le 3 avril à 14h



Lot n° 12.6

Téléphonie comprenant 1 standard, 1 casque, 3 téléphones sur base et autocom Se trouvant à BAIN DE BRETAGNE Mise à prix : 50€ Vendu par la SVV ADJUGE, frais de vente : 24% TTC Vendu sur désignation depuis l'Hôtel des Ventes, 21 La Bintinais à NOYAL CHATILLON SUR SEICHE le 27 mars à 9h30 Exposition le 24 mars de 15h à 15h15 Enlèvement sur rdv le 3 avril à 14h



Lot n° 12.7

Système de surveillance comprenant détecteurs, sirène d'alarme, 2 détecteurs volumétriques formant appareil photo, boîtier pour badge et détecteur de fumée Se trouvant à BAIN DE BRETAGNE Mise à prix : Vendu par la SVV ADJUGE, frais de vente : 24% TTC Vendu sur désignation depuis l'Hôtel des Ventes, 21 La Bintinais à NOYAL CHATILLON SUR SEICHE le 27 mars à 9h30 Exposition le 24 mars de 15h à 15h15 Enlèvement sur rdv le 3 avril à 14h

odfhidlfkd



Lot n° 12.8

Photocopieur CANON image runner advance DX C38221 Année Mai 2022 Se trouvant à BAIN DE BRETAGNE Mise à prix : 150€ Vendu par la SVV ADJUGE, frais de vente : 24% TTC Vendu sur désignation depuis l'Hôtel des Ventes, 21 La Bintinais à NOYAL CHATILLON SUR SEICHE le 27 mars à 9h30 Exposition le 24 mars de 15h à 15h15 Enlèvement sur rdv le 3 avril à 14h



Lot n° 13

Stock d'accessoires pour chien et chat : - 4 Manteaux pour chien MILK & PEPPER - 3 Tapis de léchage (2 grands, 1 petit) - 9 T-shirts chien MILK & PEPPER - 3 Polaires gris - 6 Pull laine WOUAPY - 14 Doudounes WOUAPY et NOOX - 6 Coupes vents NOOX - 70 Jouets chants et chiens - 8 Peluches plastiques - 1 Gamelle plastique - 6 Gourdes - 1 Grand harnais - 12 Colliers tissu - 5 Colliers chaines - 14 Colliers - 2 Cordes - 7 Laissez tissu - 1 Collier cuir avec laisse - 35 Harnais SASSY WOOF et diverses marques - 6 Colliers perles (3 noirs, 3 blancs) - 15 Boîtes de friandises - 4 Os sachets - 3 Snacks - 7 Paquets VEGDOG - 4 Pâtés pour chat - 1 Gamelle avec tapis de léchage intégré - 1 Echarpe pour chien - 2 Foulards - 4 Noeuds papillon - 5 Gamelles - 11 Gamelles plastique (2 tailles) - 1 Pochette avec rouleau de sacs poubelle - 2 Tapis rafraichissants - 4 Colliers plastique - 6 Muselières - 3 Lunettes chien - 3 Crochets à tiques - 1 Peigne - 1 Brosse - 2 Pots poulet butter chien - 1 Boîte de friandise dent chien - 4 Ardoises avec support - 4 Baumes coussinets Soit 302 pièces Mise à prix : 150€ Se trouvant à RENNES Vendu sur désignation depuis l'Hôtel des ventes, 21 La Bintinais à NOYAL CHATILLON SUR SEICHE le jeudi 27/3 à 9H30 Exposition le lundi 24 mars de 16h45 à 17h15, 14 Rue de l'Alma à RENNES Enlèvement le 03/04 de 11h30 à 12h Suite LJS GASNIER, à la requête du TC de RENNES, Me MARGOTTIN, MJ



Lot n° 13.1

Lot de mobilier : - penderie recto verso dessus plateau verre - étagère recto verso 5 niveaux laquée blanc - table basse rectangulaire blanche - machine à coudre sur table STOEWER - étagère laquée blanc 4 niveaux - étagère laquée blanc (en vitrine) - colonne 4 cases - comptoir d'accueil avec bureau (fabrication maison) - radiateur sur roulette - chaise (assise usée) - étagère métal noir 3 niveaux - 2 tables basses piétement fil métal noir - canapé (usagé) Mise à prix : 300€ Se trouvant à RENNES Vendu sur désignation depuis l'Hôtel des ventes, 21 La Bintinais à NOYAL CHATILLON SUR SEICHE le jeudi 27/3 à 9H30 Exposition le lundi 24 mars de 16h45 à 17h15, 14 Rue de l'Alma à RENNES Enlèvement le 03/04 de 11h30 à 12h Suite LJS GASNIER, à la requête du TC de RENNES, Me MARGOTTIN, MJ



Lot n° 13.2

- PC fixe HP tour intégrée core I3 (fonctionne, réinitialisé le 19/03/25) - Dymo 109 - Multifonction HP DESKJET 4120E Mise à prix : 100€ Se trouvant à RENNES Vendu sur désignation depuis l'Hôtel des ventes, 21 La Bintinais à NOYAL CHATILLON SUR SEICHE le jeudi 27/3 à 9H30 Exposition le lundi 24 mars de 16h45 à 17h15, 14 Rue de l'Alma à RENNES Enlèvement le 03/04 de 11h30 à 12h Suite LJS GASNIER, à la requête du TC de RENNES, Me MARGOTTIN, MJ



COMMISSAIRES-PRISEURS JUDICIAIRES

GAUDUCHEAU

ZEQUEL

Lot n° 13.3



- Baignoire inox pour toilette sur table élévatrice PHOENIX et télécommande (fonctionne le 19/03/25) - Table élévatrice PHOENIX sur roulettes (piètement violet, alimentation électrique à revoir) - Séchoir sur trépied à roulettes (roulettes à revoir) - Tabouret sur roulettes - Ensemble de paires de ciseaux - Arbre à chat - 2 Chaises pailées (mauvais état) - Aspirateur ESSENTIEL B - Table de toilette fixe (rouge) - Table de toilette réglable en hauteur à pompe - Table de toilette réglable en hauteur électrique (fonctionne le 19/03/25) - Séchoir PHOENIX ZONDA (fonctionne le 19/03/25) - Meuble à 2 portes - Etagère à cases - 3 Séchoirs (ARTERO BOLT fonctionne le 19/03, 2 PHOENIX ZEPHIR HS) - Armoire PVC gris A L ETAGE - Séchoir SA GIRAUD (fonctionne) - Cage de transport - Séchoir IBANEZ (HS) - Séchoir PHOENIX ZONDA (fonctionne) - 3 Tables Mise à prix : 500€ Se trouvant à RENNES Vendu sur désignation depuis l'Hôtel des ventes, 21 La Bintinais à NOYAL CHATILLON SUR SEICHE le jeudi 27/3 à 9H30 Exposition le lundi 24 mars de 16h45 à 17h15, 14 Rue de l'Alma à RENNES Enlèvement le 03/04 de 11h30 à 12h Suite LJS GASNIER, à la requête du TC de RENNES, Me MARGOTTIN, MJ





Lot n° 13.4

Assainisseur d'air Se trouvant à RENNES Mise à prix : 40€ Vendu par la SVV ADJUGE, frais de vente : 24 TTC Vendu sur désignation depuis l'Hôtel des ventes, 21 La Bintinais à NOYAL CHATILLON SUR SEICHE le jeudi 27/3 à 9H30 Exposition le lundi 24 mars de 16h45 à 17h15, 14 Rue de l'Alma à RENNES Enlèvement le 03/04 de 11h30 à 12h



Lot n° 14

5 Réfrigérateurs dont 2 fonctionnels Se trouvant au 261 rue du Grand But 59160 LILLE Mise à prix : 50€ Vendu sur désignation depuis l'Hôtel des ventes, 21 La Bintinais à NOYAL CHATILLON SUR SEICHE le jeudi 27/3 à 9H30 Enlèvements sur rendez-vous Suite LJS LA CONSIGNERIE DE L'OUEST, à la requête du TC de RENNES, Me MARGOTTIN Eric, MJ



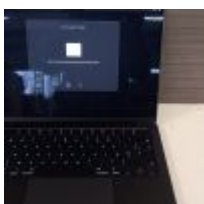
Lot n° 18

Appareil photo SONY A7R V avec sacoche (prix d'achat TTC facture du 25/04/24 : 4 499€90) 2 Objectifs SONY : FE 50mm f/1.8 (prix d'achat TTC facture du 25/04/24 : 209€90) et FE 24-70mm f/2.8 GMII (prix d'achat TTC facture du 25/04/24 : 2 399€90) soit un coût total de 7 109€70TTC Mise à prix : 3 000€ Vendu par la SVV ADJUGE, frais de vente : 24%TTC



Lot n° 19

Ensemble de matériel photos très bel état (mars 2024) : - 6 Torchés flash ELINCHROM ELC Pro HD 500ws dans leurs sacs (5 999€40TTC) - 12 Clamps noirs pour support de fond CARUBA (53€70TTC) - Environ 10 fonds effet bois CARUBA (19€90TTC) - 5 Fonds studio (de 69€90TTC à 107€90TTC) - Paire de crochets triples MANFROTTO pour fonds de studio (49€90TTC) - 2 Paires de mi axe MANFROTTO EXPAN avec chaîne en métal (249€90TTC) - 4 Trépieds ELINCHROM AIR (bout doré) (459€60TTC) - Perche ELINCHROM (44€90TTC) - 2 Disques durs SSD LACIE (397€80TTC) - Emetteur ELINCHROM Skyport plus (70€75TTC) - 10 Doubles pinces articulées (99€TTC) - 10 Clamps GODOX LSA 01 (69€TTC) - Cable synchro ELINCHROM pour flash 5m jack 3 5mm (48€90TTC) - Softbox ELINCHROM ROTALUX OCTO 60CM (179€90TTC) - 2 Boîtes à lumière ELINCHROM ROTALUX STRIPBOX (379€80TTC) - 2 Boîtes à lumière ELINCHROM PORTALITE (319€80TTC) - Boîte à lumière ELINCHROM OCTABOX (244€90TTC) - 4 Réflecteurs parapluie ELINCHROM (199€60TTC) - 2 Bols réflecteurs ELINCHROM 90 16cm (69€80TTC) - Kit grilles d'abeilles 21 cm ELINCHROM (159€90TTC) - 2 Réflecteurs GODOX (69€80TTC) - 2 Réflecteurs CARUBA (19€80TTC) - 2 Bols ELINCHROM 44cm (329€80TTC) - Lecteur de cartes USB (9€90TTC) Soit un total de 9 653€65TTC Mise à prix : 2000€ Vendu par la SVV ADJUGE, frais de vente 24%TTC



Lot n° 20

Macbook Pro, A2992, n°LK4999P4VX (communiqué à titre indicatif), réinitialisé Avec alimentation (cable pas d'origine), sacoche et boîte Fonctionne le 17/3/25 Mise à prix : 350€ Suite LJS MAGDALENA STUDIO, à la requête du TC de RENNES, Me MARGOTTIN Eric, MJ



Lot n° 21

PC portable ASUS VivoBook avec chargeur et sacoche. Manque mot de passe Mise à prix : 100€ Suite LJS SAS HUSSARD CONSTRUCTION, à la requête du TC de RENNES, Me MARGOTTIN Eric



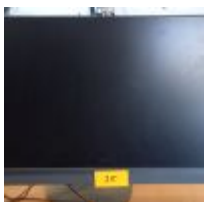
Lot n° 23

PC portable DELL INSPIRON 15-5547 avec chargeur Réinitialisé Mise à prix : 100€ Suite LJ SARL SOBAMEEDIS, à la requête du TC de RENNES, Me BRILLAUD Benjamin



Lot n° 24

PC avec unité centrale DELL, Ecran KOORUI Clavier, Souris (Reconditionné, environ 2 ans) Mise à prix : 80€ Suite LJS SAS ENDRO, à la requête du TC de RENNES, Me THIRION Charlotte, MJ



Lot n° 25

Ordinateur LENOVO avec UC intégrée IDEACENTER AIO 520-24 ARR + clavier, souris Réinitialisé Fonctionne le 17/03/25 Mise à prix : 60 € Suite LJS SARL PRODHOMME AURELIEN, à la requête du TC de RENNES, Me THIRION Charlotte, MJ



Lot n° 26

PC fixe tour DELL OPTIPLEX 3070 MICRO (fonctionne le 17/03/25, mot de passe inconnu), double écran HP et DELL 2 Mini PC ASUS PC 100SP / PC 1005P avec sacoche et chargeur (fonctionnent le 17/03/25, mot de passe inconnu) Onduleur NITRAM BU600E, Imprimante CANON PIXMA TS3450, Téléphone sur base LOGICOM 9 Téléphones portables (5 SAMSUNG, 1 HUAWEI, 1 WIKO, 1 CROSSCALL, 1 SCOTT, certains écrans éclatés, à réviser), Dymo Carton garni de connectique, balance à courriers Mise à prix : 150€ Suite LJ SCOP COOPERATIVE INSTALLATION MONTAGE EN COMMUNICATION, à la requête du Tc de RENNES, Me THIRION Charlotte, MJ



COMMISSAIRES-PRISEURS JUDICIAIRES
**GAUDUCHEAU
& ZEQUEL**

Lot n° 27



Unité centrale Core i7 et 2 Ecrans IIYAMA, Clavier, Souris Fonctionne sans mot de passe le
17/03/25 Mise à prix : 80€ Suite LJS SELARL ATELIER DU CANAL, à la requête du TC de
RENNES, Me BRILLAUD Benjamin





Lot n° 28

Unité centrale Core I7 et 2 écrans IIYAMA Clavier, Souris, Casque Fonctionne sans mot de passe le 17/03/25 Mise à prix : 80€ Suite LJS SELARL ATELIER DU CANAL, à la requête du TC de RENNES, Me BRILLAUD Benjamin



Lot n° 29

Unité centrale Core I7 et 2 écrans IIYAMA, Clavier, Souris, Fonctionne sans mot de passe le 17/03/25 Mise à prix : 80€ Suite LJS SELARL ATELIER DU CANAL, à la requête du TC de RENNES, Me BRILLAUD Benjamin



Lot n° 30

4 Ecrans ASUS, ACER, LG dont un équipé d'une webcam 3 Unités centrales DELL, COOLER MASTER 7 Téléphones YEALINK, 3 Claviers Tablette WACOM, Casque Mise à prix : 220€ Suite LJ SELARL ATELIER DU CANAL, à la requête du TC de RENNES, Me BRILLAUD Benjamin



Lot n° 31

2 Unités centrales CORE I5, 5 Ecrans LG 3 Claviers, 1 Souris 2 Trieurs métal Mise à prix : 200€ Suite LJS ATELIER DU CANAL, à la requête du Tc de RENNES, Me BRILLAUD Benjamin



Lot n° 33

Serveur SI 01, DELL POWEREDGE R210 ii Mdp : Fos30 Serveur SYNOLOGY RS819 Mise à prix : 200€ Suite LJ SAS INOVELEC INNES, à la requête du TC de RENNES, Me MARGOTTIN Eric, MJ



Lot n° 34

Débrillateur SAM 50RP Acheté en 2022 : 1 342 euros TTC Mise à prix : 350€ Suite LJ SARL SOBAMEEDIS, à la requête du TC de RENNES, Me BRILLAUD Benjamin



Lot n° 37

Amplificateur COMBO 130 Micro ATONE et récepteur ATW R1 Switch DLINK DGS 1024D
Mise à prix : 120€ Suite LJ SARL SOBAMEEDIS, à la requête du TC de RENNES, Me BRILLAUD Benjamin



Lot n° 47

Copieur RICOH C3000 n° série : 3102R380581 donné à titre indicatif testé le 11/3, fonctionne Mise à prix : 150€ Suite LJ SAS LES MAISONS RENNAISES, à la requête du TC de RENNES, Me BRILLAUD Benjamin



Lot n° 48

Copieur RICOH C3000 n° série : 3102R380683 donné à titre indicatif testé le 11/3, fonctionne Mise à prix : 150€ Suite LJ SAS LES MAISONS RENNAISES, à la requête du TC de RENNES, Me BRILLAUD Benjamin



Lot n° 49

Copieur RICOH C3000 n° série : 3102R380687 donné à titre indicatif testé le 11/3, fonctionne Mise à prix : 150€ Suite LJ SAS LES MAISONS RENNAISES, à la requête du TC de RENNES, Me BRILLAUD Benjamin



Lot n° 50

Cuve sous pression double paroi SPEIDEL 650 Litres N°FA317998/19 Sur piétement triangulaire inox avec accessoires (vannes, manomètres) Référence prix : 5 268 euros TTC sur internet 4 403 euros TTC en 10/2016 Mise à prix : 800€ Suite LJS SAS BRASSERIE LA GAELLE, à la requête du TC de RENNES, Me THIRION Charlotte



Lot n° 51

Tireuse 2 becs 100 Litres en inox, becs en PVC blanc Mise à prix : 250€ Suite LJS SAS BRASSERIE LA GAELLE, à la requête du TC de RENNES, Me THIRION Charlotte



Lot n° 52

Soutireuse BROUWLAND 3 becs avec pompe 3 982.60 euros TTC en 07/2017 Mise à prix : 400€ Suite LJS SAS BRASSERIE LA GAELLE, à la requête du TC de RENNES, Me THIRION Charlotte



Lot n° 53

6 Bidons pvc blanc 150 Litres (4), 200 Litres (2) Mise à prix : 80€ Suite LJS SAS BRASSERIE LA GAELLE, à la requête du TC de RENNES, Me THIRION Charlotte



Lot n° 54

Environ 41 Casiers CFP 75 cl (12 bouteilles) Mise à prix : 400€ Suite LJS SAS BRASSERIE LA GAELLE, à la requête du TC de RENNES, Me THIRION Charlotte



Lot n° 55

Tireuse (possibilité 1 ou 2 becs) "MF REFRIGERATION" 1 bec Mise à prix : 250€ Suite LJS SAS BRASSERIE LA GAELLE, à la requête du TC de RENNES, Me THIRION Charlotte



Lot n° 56

Petite encapsuleuse Petit moulin à grain inox Mise à prix : 20€ Suite LJS SAS BRASSERIE LA GAELLE, à la requête du TC de RENNES, Me THIRION Charlotte



Lot n° 57

3 Tanks à lait en inox 650 Litres (2 dont 1 avec couvercle et fond à filtre) et 500 Litres (1) Piétement carré en inox avec brûleur gaz (brûleur à paella) GARCIMA (2 Tanks sans couvercle) Mise à prix : 400€ Suite LJS SAS BRASSERIE LA GAELLE, à la requête du TC de RENNES, Me THIRION Charlotte



Lot n° 58

5 Têtes de fûts COORS + 2 têtes de fûts ancienne génération Mise à prix : 40€ Suite LJS SAS BRASSERIE LA GAELLE, à la requête du TC de RENNES, Me THIRION Charlotte



Lot n° 59

Sonde température INK BIRD Mise à prix : 20€ Suite LJS SAS BRASSERIE LA GAELLE, à la requête du TC de RENNES, Me THIRION Charlotte



Lot n° 60

Chambre panneaux sandwich (environ 4,50 m x 2 m) Se trouvant à GAEL Mise à prix : 100€ Vendue sur désignation depuis l'Hôtel des Ventes, 21 La Bintinais à NOYAL CHATILLON SUR SEICHE le 27/3 à 9H30 Exposition sur rdv Enlèvement sur rdv avant le 4/4 Suite LJS SAS LA BRASSERIE LA GAELLE, à la requête du TC de RENNES, Me THIRION Charlotte, MJ



Lot n° 61

Refrigerateur POLSINELLI PK080, 2017, Echelle de boulangerie Mise à prix : 250€ Suite LJS SAS BRASSERIE LA GAELLE, à la requête du TC de RENNES, Me THIRION Charlotte



Lot n° 62

Brûleur GAS L 30 pour empâtage Brûleur GAZ L 30 pour ébullition avec transfert à plaques Mise à prix : 80€ Suite LJS SAS BRASSERIE LA GAELLE, à la requête du TC de RENNES, Me THIRION Charlotte



Lot n° 63

Soutireuse MONDIAL 3 becs Mise à prix : 100€ Suite LJS SAS BRASSERIE LA GAELLE, à la requête du TC de RENNES, Me THIRION Charlotte



Lot n° 64

Pompe MOTEK type EM63B-Z Mise à prix : 40€ Suite LJS SAS BRASSERIE LA GAELLE, à la requête du TC de RENNES, Me THIRION Charlotte



Lot n° 65

Petit transpalette 400 kg élévateur à chaîne (mauvais état) Mise à prix : 80€ Suite LJS SAS BRASSERIE LA GAELLE, à la requête du TC de RENNES, Me THIRION Charlotte



Lot n° 78

1 Chargeur MILWAUKEE, 2 Ventouses, 1 Scie sauteuse WURTH STP110EB filaire (fil à réviser), 2 Testeurs d'étanchéité, 1 Perforateur SPIT 332 (câble à revoir), 2 Pistolets HILTI bi-composants MD2500 Mise à prix : 50€ Suite LJ SCOP COOPERATIVE INSTALLATION MONTAGE EN COMMUNICATION, à la requête du TC de RENNES, Me THIRION Charlotte, MJ



Lot n° 79

Perforateur MILWAUKEE PD2E24 RST Visseuse 2 accus, 1 chargeur sans marque apparente Perforateur BOSCH 18V LI ION UNEO1 accu 1 chargeur Visseuse TITAN 1 accu, 1 chargeur Mise à prix : 120€ Suite LJ SCOP COOPERATIVE INSTALLATION MONTAGE EN COMMUNICATION, à la requête du TC de RENNES, Me THIRION Charlotte, MJ



Lot n° 80

11 Téléphones d'essai SERIE 4 6 Traceurs de ligne ETC MU1016 A2 + 3 Traceurs incomplets Mise à prix : 70€ Suite LJ SCOP COOPERATIVE INSTALLATION MONTAGE EN COMMUNICATION, à la requête du TC de RENNES, Me THIRION Charlotte, MJ



COMMISSAIRES-PRISEURS JUDICIAIRES
**GAUDUCHEAU
ZEQUEL**

Lot n° 81



7 Mesureurs de débit ARGUS 151 pour test ADSL VDSL 5 Testeurs ADSL SUNRISE
TELECOM MTLITE dans leurs sacoches Petit carton garni de casques 2 Sangles
d'amarrage PETZEL Mise à prix : 280€ Suite LJ SCOP COOPERATIVE INSTALLATION
MONTAGE EN COMMUNICATION, à la requête du Tc de RENNES, Me THIRION Charlotte,
MJ





Lot n° 82

Testeur pour standard téléphonique ARGUS 3U PLUS Mise à prix : 120€ Suite LJ SCOP COOPERATIVE INSTALLATION MONTAGE EN COMMUNICATION, à la requête du TC de RENNES, Me THIRION Charlotte, MJ



Lot n° 83

Soudeuse à fibre A3 ARC FUSION SPLICER avec machine à dénuder la fibre dans coffret vert Mise à prix : 400€ Suite LJ SCOP COOPERATIVE INSTALLATION MONTAGE EN COMMUNICATION, à la requête du TC de RENNES, Me THIRION Charlotte, MJ



Lot n° 84

Petit perforateur PARKSIDE, 1 accu et 1 chargeur Petite visseuse PARKSIDE, 1 accu et 1 chargeur Perforateur DEXTER avec 1 accu et 1 chargeur Mise à prix : 80€ Suite LJ SCOP COOPERATIVE INSTALLATION MONTAGE EN COMMUNICATION, à la requête du TC de RENNES, Me THIRION Charlotte, MJ



Lot n° 85

2 Perforateurs ERBAUER (ERH18-LI) dont 1 avec 1 accu et 1 chargeur et 1 avec 1 accu sans chargeur Visseuse ERBAUER (EDB18-Li-2) avec 1 accu et 1 chargeur Mise à prix : 80€ Suite LJ SCOP COOPERATIVE INSTALLATION MONTAGE EN COMMUNICATION, à la requête du TC de RENNES, Me THIRION Charlotte, MJ



Lot n° 86

Visseuse MILWAUKEE M18CDD avec 2 accus et 1 chargeur dans son coffret Visseuse INVENTIV dans sa boîte d'origine Mise à prix : 50€ Suite LJ SCOP COOPERATIVE INSTALLATION MONTAGE EN COMMUNICATION, à la requête du TC de RENNES, Me THIRION Charlotte, MJ



Lot n° 87

Lot d'outillage à main (pince, tenailles, cisailles, scies...) Matériel de sécurité (harnais, casques, baudriers..) Caisses à outils Mise à prix : 80€ Suite LJ SCOP COOPERATIVE INSTALLATION MONTAGE EN COMMUNICATION, à la requête du TC de RENNES, Me THIRION Charlotte, MJ



Lot n° 88

5 Dérouleuses de câbles Mise à prix : 30€ Suite LJ SCOP COOPERATIVE INSTALLATION MONTAGE EN COMMUNICATION, à la requête du TC de RENNES, Me THIRION Charlotte, MJ



Lot n° 89

Tirefort TRACTEL dans une malle rouge, Dérouleur de touret ETC Mise à prix : 70€ Suite LJ SCOP COOPERATIVE INSTALLATION MONTAGE EN COMMUNICATION, à la requête du TC de RENNES, Me THIRION Charlotte, MJ



Lot n° 90

Grande aiguille Mise à prix : 60€ Suite LJ SCOP COOPERATIVE INSTALLATION MONTAGE EN COMMUNICATION, à la requête du TC de RENNES, Me THIRION Charlotte, MJ



Lot n° 91

Grande aiguille Mise à prix : 50€ Suite LJ SCOP COOPERATIVE INSTALLATION MONTAGE EN COMMUNICATION, à la requête du TC de RENNES, Me THIRION Charlotte, MJ



Lot n° 92

Grande aiguille Mise à prix : 50€ Suite LJ SCOP COOPERATIVE INSTALLATION MONTAGE EN COMMUNICATION, à la requête du TC de RENNES, Me THIRION Charlotte, MJ



Lot n° 93

Aiguille moyenne Mise à prix : 40€ Suite LJ SCOP COOPERATIVE INSTALLATION MONTAGE EN COMMUNICATION, à la requête du TC de RENNES, Me THIRION Charlotte, MJ



Lot n° 94

Aiguille moyenne Mise à prix : 40€ Suite LJ SCOP COOPERATIVE INSTALLATION MONTAGE EN COMMUNICATION, à la requête du TC de RENNES, Me THIRION Charlotte, MJ



Lot n° 95

Aiguille moyenne Mise à prix : 40€ Suite LJ SCOP COOPERATIVE INSTALLATION MONTAGE EN COMMUNICATION, à la requête du TC de RENNES, Me THIRION Charlotte, MJ



Lot n° 96

Aiguille moyenne Mise à prix : 40€ Suite LJ SCOP COOPERATIVE INSTALLATION MONTAGE EN COMMUNICATION, à la requête du TC de RENNES, Me THIRION Charlotte, MJ



Lot n° 97

Aiguille moyenne Mise à prix : 40€ Suite LJ SCOP COOPERATIVE INSTALLATION MONTAGE EN COMMUNICATION, à la requête du TC de RENNES, Me THIRION Charlotte, MJ



Lot n° 98

Aiguille moyenne Mise à prix : 40€ Suite LJ SCOP COOPERATIVE INSTALLATION MONTAGE EN COMMUNICATION, à la requête du TC de RENNES, Me THIRION Charlotte, MJ



Lot n° 99

1 Petite aiguille 1 Moyenne Mise à prix : 40€ Suite LJ SCOP COOPERATIVE INSTALLATION MONTAGE EN COMMUNICATION, à la requête du TC de RENNES, Me THIRION Charlotte, MJ



Lot n° 100

3 Petites aiguilles Mise à prix : 30€ Suite LJ SCOP COOPERATIVE INSTALLATION MONTAGE EN COMMUNICATION, à la requête du TC de RENNES, Me THIRION Charlotte, MJ



Lot n° 101

9 Lève plaques Mise à prix : 50€ Suite LJ SCOP COOPERATIVE INSTALLATION MONTAGE EN COMMUNICATION, à la requête du TC de RENNES, Me THIRION Charlotte, MJ



Lot n° 102

7 Gardes fous 19 Cônes de signalisation Mise à prix : 80€ Suite LJ SCOP COOPERATIVE INSTALLATION MONTAGE EN COMMUNICATION, à la requête du TC de RENNES, Me THIRION Charlotte, MJ



Lot n° 103

2 Echelles triples Mise à prix : 120€ Suite LJ SCOP COOPERATIVE INSTALLATION MONTAGE EN COMMUNICATION, à la requête du TC de RENNES, Me THIRION Charlotte, MJ



Lot n° 104

2 Echelles triples Mise à prix : 120€ Suite LJ SCOP COOPERATIVE INSTALLATION MONTAGE EN COMMUNICATION, à la requête du TC de RENNES, Me THIRION Charlotte, MJ



Lot n° 105

2 Echelles triples Mise à prix : 120€ Suite LJ SCOP COOPERATIVE INSTALLATION MONTAGE EN COMMUNICATION, à la requête du TC de RENNES, Me THIRION Charlotte, MJ



Lot n° 106

3 Escabeaux Mise à prix : 30€ Suite LJ SCOP COOPERATIVE INSTALLATION MONTAGE EN COMMUNICATION, à la requête du TC de RENNES, Me THIRION Charlotte, MJ



Lot n° 107

3 Escabeaux Mise à prix : 30€ Suite LJ SCOP COOPERATIVE INSTALLATION MONTAGE EN COMMUNICATION, à la requête du Tc de RENNES, Me THIRION Charlotte, MJ



Lot n° 108

13 Panneaux de signalisation Mise à prix : 50€ Suite LJ SCOP COOPERATIVE INSTALLATION MONTAGE EN COMMUNICATION, à la requête du Tc de RENNES, Me THIRION Charlotte, MJ



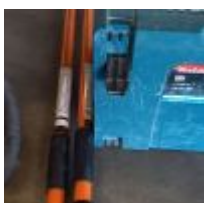
Lot n° 109

Tondeuse thermique OHV , Débroussailleuse équipée d'une lame (+ 1 lame neuve), 2 Casques de débroussillage, harnais Mise à prix : 80€ Suite LJ SCOP COOPERATIVE INSTALLATION MONTAGE EN COMMUNICATION, à la requête du Tc de RENNES, Me THIRION Charlotte, MJ



Lot n° 110

Aspirateur MAKITA VC 3012L, 4 Dérouleurs NEXANS, Pied géo pour laser, Seau garni de spatules et poignées pour burineur MAKITA Mise à prix : 100€ Suite LJSSARL PRODHOMME AURELIEN, à la requête du TC de RENNES, Me THIRION Charlotte, MJ



Lot n° 111

2 Etais THEARD 3ème main, Coffret de chantier vide MAKITA Mise à prix : 20€ Suite LJSSARL PRODHOMME AURELIEN, à la requête du TC de RENNES, Me THIRION Charlotte, MJ



Lot n° 112

2 Chauffages électriques S et P type TLS 503 T (dans leurs cartons cerclés) Mise à prix : 50 € Suite LJS SARL PRODHOMME AURELIEN, à la requête du TC de RENNES, Me THIRION Charlotte, MJ



Lot n° 113

Meuleuse MAKITA DGA506 18V sans accu ni chargeur, Visseuse MAKITA DDF486 18V sans accu ni chargeur Aspirateur souffleur MAKITA DVC750L 18V sans accu Mise à prix : 50€ Suite LJS EURL AMENAGEMENT RENOVATION HABITAT 35, à la requête du TC de RENNES, Me MARGOTTIN Eric, MJ



Lot n° 114

Marche pied double accès CENTAURE, Escabeau 4 marches HAILO, Echelle télescopique 3m TELESTEPS avec pied ajustable Mise à prix : 50€ Suite LJS EURL AMENAGEMENT RENOVATION HABITAT 35, à la requête du TC de RENNES, Me MARGOTTIN Eric, MJ



Lot n° 115

Coffret scie trepan LENOX Coupe carreaux manuel NOVIPRO 90cm Mise à prix : 50€ Suite LJS EURL AMENAGEMENT RENOVATION HABITAT 35, à la requête du TC de RENNES, Me MARGOTTIN Eric, MJ



Lot n° 117

Sur 3 palettes : Câbles, gaines entamées, goulottes, gaines VMC, câbles d'antennes 2 Cartons d'environ 132 boîtes de dérivation, 3 Tableaux HAGER (1, 2 et 3 rangées non équipé), 1 Tableau SHNEDER 1 rangée à encastrer, 2 Portes pleines SHNEDER 3 rangées, 4 Compteurs de chantier, 1 Tableau étanche 1 rangée, Switch 4 ports SCNEDER, 1x VMCSPP et accessoires VMC, 1 Panneau LED pour faux-plafond 60x60, 1 Carton de 500 colliers de fixation tube iso, Boîtes fixation murale, Néons DUMILUX, 1 Carton de petites boîtes de dérivation, 1 Carton de 800 colliers, 1 Carton de 500 colliers de fixation tube Iso 2 Cartons de fixations de colliers, ampoules, 1 Coffret de communication VDI, Prises interrupteurs platines SNEDER et LEGRAND, 3 Sacs garnis de prises, de grilles de VMC et accessoires VMC, environ 47 Disjoncteurs GEWIS et SHNEDER, 9 interdifférentiels, 1 C12 compact NSXM160B, 8 DCL, 4 Disjoncteurs, 7 Boîtes placo Mise à prix : 90€ Suite LJS SARL PRODHOMME AURELIEN, à la requête du TC de RENNES, Me THIRION Charlotte, MJ



Lot n° 117.1

8 Travées d'étagères garnies d'un stock de feuillard, quincaillerie, gaines, tubes de colle, visserie, 27 boîtes de fixations et de boulons, 24 boîtes de fixations, divers serre-clips, 2 Vestiaires métalliques à 2 portes Lot se trouvant à GUICHEN Mise à prix : 150€ Vendu sur désignation depuis l'Hôtel des ventes, 21 La Bintinais à NOYAL CHATILLON SUR SEICHE le jeudi 27/3 à 9H30 Exposition le lundi 24 mars de 14H00 à 14H30 Enlèvement sur RDV avant le 4/4 Suite LJ SCOP COOPERATIVE INSTALLATION MONTAGE EN COMMUNICATION, à la requête du Tc de RENNES, Me THIRION Charlotte, MJ



Lot n° 118

Marteau piqueur MAKITA AVT HM 1213C, 2021, avec 3 pointerolles, dans son coffret Mise à prix : 200€ Suite LJS SAS ENDRO, à la requête du TC de RENNES, Me THIRION Charlotte, MJ



Lot n° 119

Carotteuse HILTI DD250E avec carotte et sa boîte 2 pots sous pression, Potence de carotteuse HILTI sur roues Mise à prix : 300€ Suite LJS SAS ENDRO, à la requête du TC de RENNES, Me THIRION Charlotte, MJ



Lot n° 120

Burineur TITAN TTB 809 DRH avec variateur dans son coffret avec pointes Mise à prix : 40€ Suite LJS SAS ENDRO, à la requête du TC de RENNES, Me THIRION Charlotte, MJ



Lot n° 121

Laser TOPCON RL-H40 avec cellule de réception (dans son coffret) et trépied Mise à prix : 200€ Suite LJS SAS ENDRO, à la requête du TC de RENNES, Me THIRION Charlotte, MJ



COMMISSAIRES-PRISEURS JUDICIAIRES
**GAUDUCHEAU
ZEQUEL**

Lot n° 123



Meuleuse filaire HIKOKI G 23ST (230 mm) Petite meuleuse filaire HIKOKI G13SW (S) Mise à prix : 60€ Suite LJS SAS ENDRO, à la requête du TC de RENNES, Me THIRION Charlotte, MJ





Lot n° 124

Scie sauteuse, visseuse (R18DD?) et meuleuse RYOBI sans fil (GA5030R) 1 chargeur, 1 accu Petite meuleuse MAKITA GA 5030 R dans son coffret Mise à prix : 40€ Suite LJS SAS ENDRO, à la requête du TC de RENNES, Me THIRION Charlotte, MJ



Lot n° 125

Nettoyeur haute pression IRONSIDE avec lance Mise à prix : 50€ Suite LJS SAS ENDRO, à la requête du TC de RENNES, Me THIRION Charlotte, MJ



Lot n° 126

Lot d'outils de jardin : pelle, pioches, râtelier, Escabeau Mise à prix : 40€ Suite LJS SAS ENDRO, à la requête du TC de RENNES, Me THIRION Charlotte, MJ



Lot n° 127

Lot de crocs et lot de plots de terrasse, Allonge grosse section Coudes et Y PVC, fibre ... Mise à prix : 50€ Suite LJS SAS ENDRO, à la requête du TC de RENNES, Me THIRION Charlotte, MJ



Lot n° 128

2 Brouettes MACC Mise à prix : 70€ Suite LJS SAS ENDRO, à la requête du TC de RENNES, Me THIRION Charlotte, MJ



Lot n° 130

2 Cuves à fuel de 700L Mise à prix : 150€ Suite LJS SAS ENDRO, à la requête du TC de RENNES, Me THIRION Charlotte, MJ



Lot n° 131

Charrue 7 socs avec chariot NAUD 12, 1991 Mise à prix : 1800€ Suite LJS SAS ENDRO, à la requête du TC de RENNES, Me THIRION Charlotte, MJ



Lot n° 132

Décompacteur cultivateur KNEVERLAND 3 m Mise à prix : 450€ Suite LJS SAS ENDRO, à la requête du TC de RENNES, Me THIRION Charlotte, MJ



Lot n° 133

Échafaudage (environ long 6m, haut 7m) 10 plateaux de 36cm environ, 3 grands avec trappes, 4 échelles Mise à prix : 500€ Suite LJS MR MHOUMADI HOUSSAMOUDINE, à la requête du TC de RENNES, Me MARGOTTIN Eric, MJ



Lot n° 134

Appareil pour décalaminage de moteur HY-Calamine, flexfuel-company.com N° de série : D2G-394 S'allume Mise à prix : 300€ Suite LJ MR DANIEL BENJAMIN, à la requête du TC de RENNES, Me THIRION Charlotte



Lot n° 135

Presse à carton MILTEK modèle 306/306 HD, 2018 Fonctionne, très bel état Environ 650kg Mise à prix : 400 € Suite LJ MR DANIEL BENJAMIN, à la requête du TC de RENNES, Me THIRION Charlotte



Lot n° 137

2 Panneaux de chantier, 3 Caisses garnies de cales, 2 Jerricans, 4 Cônes, 2 Coffrets STANLEY Mise à prix : 40€ Suite LJS SAS ENDRO, à la requête du TC de RENNES, Me THIRION Charlotte, MJ



Lot n° 138

Autolaveuse T3 TARRANT avec chargeur Achat en 2022 : 2 940 euros TTC Mise à prix : 350€ Suite LJ SARL SOBAMEEDIS, à la requête du TC de RENNES, Me BRILLAUD Benjamin, MJ



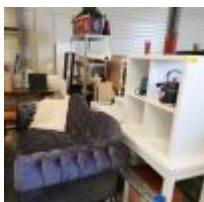
Lot n° 141

Tondeuse thermique INVERTER INV T14546 TH moteur HONDA GCV145, Caisse à outils garnie, Coupe-boulons, 2 Coupe-branches Mise à prix : 40€ Suite LJ SARL SOBAMEEDIS, à la requête du TC de RENNES, Me BRILLAUD Benjamin, MJ



Lot n° 142

Chariot bleu Escabeau Chariot pliant Mise à prix : 70€ Suite LJ SARL SOBAMEEDIS, à la requête du TC de RENNES, Me BRILLAUD Benjamin, MJ



Lot n° 201

Lot de mobilier et décoration : Canapé velours gris (bon état), Coiffeuse avec 2 tiroirs en ceinture, Etagère à 4 cases IKEA, Bureau avec retour (fabrication maison), Etagère galva, Table basse, Pouf rose poudré à franges, Chaise assise cannée, Plateau avec 2 tréteaux, Miroir plein pied, Penderie métal doré, 2 Paravents, Escabeau 7 marches TUBESCA, Cafetière SENSEO, 2 Bouilloires, Lampe de bureau, Radiateur Bain d'huile d'appoint PROLINE, Ensemble d'éléments décoratifs : 5 Vases, Sapin artificiel et décoration, Rangement papeterie, cintres, peaux de bêtes synthétiques, Tasses, Verres, Petites assiettes, 2 Miroirs muraux décoratifs Mise à prix : 80€ Suite LJS MAGDALENA STUDIO, à la requête du TC de RENNES, Me MARGOTTIN Eric, MJ



Lot n° 202

Micro-ondes WHIRLPOOL, Réfrigérateur, Chariot métallique sur roulettes, Sellette métal, Machine à café, Bouilloire, 2 Lampes Mise à prix : 50€ Suite LJS SELARL ATELIER DU CANAL, à la requête du TC de RENNES, Me BRILLAUD Benjamin, MJ

CONDITIONS GÉNÉRALES DE VENTE

SCP GAUDUCHEAU JEZEQUEL

COMMISSAIRE DE JUSTICE

Déroulement de la vente

Les lots sont vendus « en l'état » sans aucune garantie de désignation, de qualité, de quantité, de taille et de contenance. Les indications fournies ne l'étant qu'à titre indicatif, aucune réclamation ne sera admise une fois l'adjudication prononcée. Le commissaire de justice, dans l'intérêt de la procédure, établit les lots de la manière qu'il juge utile. Il se réserve aussi la faculté de retirer de la vente tous les objets qu'il considérera n'avoir pas atteint un prix suffisant, sans avoir à motiver le retrait.

La vente est conduite en Euros. Les montants annoncés sont hors frais.

Adjudication

Les enchères publiques sont ouvertes à toute personne majeure possédant sa pleine capacité juridique. L'enchère est portée sur un lot, soit à haute voix, soit par signe, soit via le « live » et est remportée par le plus offrant et dernier enchérisseur. Le simple fait de porter une enchère engage l'enchérisseur ; si aucune enchère supérieure n'est portée après lui, le lot lui est adjugé.

L'adjudicataire est tenu de déclarer son nom et adresse aussitôt l'adjudication prononcée.

Lorsque deux ou plusieurs enchérisseurs ont simultanément porté une enchère équivalente sur le même objet et le réclament après le prononcé du mot « Adjugé », ledit objet est immédiatement remis en vente au prix proposé par les enchérisseurs et chaque personne présente est admise à enchérir à nouveau.

L'objet disputé sera alors adjugé à nouveau au plus offrant et dernier enchérisseur.

Vente en live

Certaines ventes sont accessibles en live sur le site www.interencheres.com.

Le commissaire de justice se réserve le droit de demander des informations complémentaires avant de valider les inscriptions des potentiels acquéreurs pour enchérir en ligne. Toute enchère en ligne sera considérée comme un engagement irrévocable d'achat.

L'adjudicataire en ligne autorise le commissaire de justice à utiliser les informations de carte de crédit pour procéder au paiement, partiel ou total, de ses acquisitions y compris les frais à la charge de l'acheteur éventuellement majorés comme susmentionnés.

Les lots judiciaires hors véhicules vendus en live sur www.interencheres.com sont assortis de frais de live de 1%HT soit 1,20%TTC.

Les véhicules vendus en live sur www.interencheres.com sont assortis de frais de live de 40€HT soit 48€TTC par véhicule.

Le commissaire de justice ne peut être tenu responsable en cas d'incidents techniques sur le live.

Le fait d'avoir validé les conditions générales de vente en cliquant emporte l'acceptation de celles-ci ainsi que l'acceptation des frais.

Les seules données personnelles collectées sont celles qui seront transmises volontairement lors de la création du compte de l'enchérisseur.

Les informations recueillies font l'objet d'un traitement informatique destiné exclusivement à un usage interne et au bon fonctionnement du compte client de l'enchérisseur.

Conformément à la loi 'informatique et libertés' du 6 janvier 1978 modifiée en 2004, l'enchérisseur bénéficie d'un droit d'accès et de rectification aux informations qui le concerne, qu'il peut exercer en s'adressant à : contact@cprennes.com

Il peut également, pour des motifs légitimes, s'opposer au traitement des données le concernant.

Frais, TVA et exportation

Les frais légaux en sus des enchères sont de 11,90% HT (14,28%TTC) sur chaque lot. La TVA de 20% est incluse dans le prix marteau et récupérable pour les assujettis.

La vente a lieu TTC. La TVA est comprise dans le prix d'adjudication. Lorsque le bien n'est pas soumis à la TVA, la vente se fait sans TVA récupérable.

S'agissant des véhicules, ils sont assortis, en sus des frais de 14,28% TTC, d'un forfait de 120€ TTC comprenant le contrôle technique, la mise à disposition du véhicule et les frais de dossier.

L'adjudicataire qui souhaite exporter doit signaler, immédiatement après la vente, son intention d'exporter.

Pour les lots vendus à l'export ou nécessitant des formalités douanières particulières, il revient à l'adjudicataire de prendre toutes dispositions pour réaliser ou faire réaliser par un transitaire les formalités d'exportation.

L'exportation des lots hors du territoire communautaire devra avoir lieu avant la fin du troisième mois suivant celui au cours duquel la vente a été effectuée.

Le remboursement de la TVA se fera uniquement par virement et sur présentation du EX1. Tout EX1 mentionnant un EUR1, devra être accompagné d'un certificat de conformité justifiant la déclaration d'origine préférentielle qui reste à la charge de l'adjudicataire. Sans ce document, la TVA ne pourra pas être remboursée.

L'acheteur particulier achetant un lot pour l'exportation a l'obligation de se présenter à un transitaire dans un délai de 4 jours après la vente. Dans ce délai de 4 jours :

- L'acheteur particulier doit se présenter à un transitaire (au-delà de ce délai : aucune modification ne sera faite),
- La facture sera annulée et faite en HT ou TTC au nom du transitaire (avec les pièces justifiant du respect de son contingent d'achat si règlement en HT),
- Le règlement doit se faire par le transitaire qui fournit extrait K-bis, n° de TVA intracommunautaire, pièces d'identité du gérant.
- Le transitaire fera de son côté le nécessaire auprès de l'acheteur particulier et du centre des impôts dont il dépend pour les formalités d'exportation et le remboursement de la TVA.

Tout acquéreur de l'Union européenne, assujetti à la TVA, doit, au moment de la vente, indiquer son numéro d'identification en vue d'une livraison intra-communautaire dès l'adjudication prononcée et justifier de l'expédition vers l'autre état membre dans un délai de 2 mois après l'adjudication.

Le commissaire de justice décline toute responsabilité sur les conséquences juridiques et fiscales d'une fausse déclaration de l'acquéreur.

Dans tous les cas, l'acquéreur devra acquitter la TVA le jour de la vente.

Le commissaire de justice étant mandataire agissant pour le compte du vendeur, c'est le vendeur de l'objet taxé qui est seul responsable de la déclaration et du paiement de la TVA auprès des autorités fiscales compétentes.

Changement de nom

Aucun changement de nom ne sera effectué.

Toute personne, mandatée pour acheter pour le compte d'une société ou d'une personne, doit présenter avant la vente :

- Mandat
- Pièce d'identité du mandataire
- Pour les mandants « société » : Kbis et 2 pièces d'identité du représentant légal
- Pour les mandants « personne » : 2 pièces d'identité
- Moyen de paiement au nom du mandant

Règlement

La vente est faite exclusivement au comptant, sur présentation de deux pièces d'identité, attestation de solvabilité bancaire et extrait Kbis de moins de 3 mois pour les professionnels.

Le règlement peut s'effectuer par :

- Carte bancaire
- Virement swift, tous frais à la charge du donneur d'ordre (après validation préalable de nos services)
- Chèque de banque
- Chèque ordinaire assorti d'une lettre accréditive de banque

(Modèle de lettre accréditive : « Nous, nom de la banque, certifions que le chèque n° X émis par la société nom de votre société, d'un montant de xx€ remis à la SCP Gauducheau-Jézéquel, lors de la vente du ..., sera honoré à sa présentation. » Cette lettre doit être rédigée sur papier à en-tête de la banque, avec le cachet de la banque et sans date limitative) - Aucun crédoc n'est accepté en direct. Obligation pour les acquéreurs de s'adresser à un transitaire.

A défaut de paiement comptant, l'objet impayé pourra être remis en vente immédiatement selon la procédure de folle enchère, sans mise en demeure ni aucune formalité de justice, aux risques et périls de l'adjudicataire fol enchérisseur. Ce dernier sera tenu de la différence entre son prix d'adjudication et celui de la revente sur folle enchère, sans pouvoir prétendre à l'excédent s'il existe, cet excédent revenant au vendeur.

L'officier public sera seul appréciateur des cas de folle enchère.

En cas de règlement par chèque, si celui-ci n'est pas honoré, la procédure de folle enchère pourra, après notification au débiteur et une mise en demeure, être poursuivie lors de la prochaine adjudication.

Impayés et litiges

Tout bordereau d'adjudication demeuré impayé ou ayant fait l'objet d'un retard de paiement est susceptible d'inscription au Fichier des restrictions d'accès aux ventes aux enchères (« Fichier TEMIS ») mis en œuvre par la société Commissaires-Priseurs Multimédia (CPM), société anonyme à directoire, ayant son siège social sis à (75009) Paris, 37 rue de Châteaudun, immatriculée au registre du commerce et des sociétés de Paris sous le numéro 437 868 425. Le Fichier TEMIS peut être consulté par toutes les structures de vente aux enchères opérant en France abonnées à ce service. La liste des abonnés au Service TEMIS est consultable sur le site www.interencheres.com, menu « Acheter aux enchères », rubrique « Les commissaires-priseurs ». L'inscription au Fichier TEMIS pourra avoir pour conséquence de limiter la capacité d'enchérir de l'enchérisseur auprès des Professionnels Abonnés au service TEMIS. Elle entraîne par ailleurs la suspension temporaire de l'accès au service « Live » de la plateforme www.interencheres.com gérée par CPM, conformément aux conditions générales d'utilisation de cette plateforme.

Le délai de prescription est de 5 ans à compter du jour d'adjudication.

Cas particuliers

Le commissaire de justice annonce que tous les matériels qui ne seraient pas conformes à la législation en vigueur et à la réglementation du travail sont réputés être vendus pour pièces, à charge pour les acquéreurs de les mettre aux normes avant toute éventuelle utilisation.

Les marchandises périmées sont vendues à charge de destruction et il appartient à l'acheteur de contrôler qu'elles répondent aux conditions d'hygiène et de santé légales en vigueur.

Les véhicules sont vendus en l'état avec un certificat de vente, la fiche d'identification ou la carte grise étant expédiées sous 15 jours à réception du règlement total. Ils sont assortis, en sus des frais légaux, d'un forfait de 120€ TTC comprenant le contrôle technique, la mise à disposition et les frais de dossier. L'adjudicataire doit souscrire une assurance automobile préalable afin de pouvoir circuler et se soumettre à toutes les lois permettant le roulage, notamment en ce qui concerne l'état mécanique et l'état des pneus.

Lorsque le contrôle technique fait état d'une « Défaillance critique » le véhicule ne peut pas circuler, un enlèvement sur plateau est obligatoire. Les contre-visites indiquées par le contrôle technique doivent être réalisées dans les délais.

Ordres d'achat

Si vous ne pouvez pas être présent lors de la vente, vous pouvez participer à la vente en live et laisser des ordres d'achat sur Interenchères ou en contactant l'étude au 02 30 96 36 33 ainsi que par mail à contact@cprennes.com

Le commissaire de justice se réserve le droit d'exécuter les ordres d'achat qui lui sont confiés.

Le commissaire de justice ne peut être considéré comme responsable pour avoir manqué d'exécuter un ordre par erreur ou pour toute autre cause.

L'étude ne se charge pas des expéditions.

Enlèvement des lots

Le transfert de propriété est réalisé de plein droit dès le prononcé du mot « Adjugé ».

L'adjudicataire est totalement et exclusivement responsable des opérations d'enlèvement, de chargement, et de transport des biens adjugés.

En aucun cas la responsabilité du commissaire de justice ne pourra être recherchées à ces titres.

Il est rappelé que les adjudicataires sont également responsables des dommages causés ou subis lors de l'enlèvement des lots, à savoir les dommages corporels s'ils se blessent eux-mêmes ou une autre personne, ainsi que les dommages causés aux lots des autres adjudicataires et à l'immeuble.

Les lots doivent être pris dès la fin de la vente après paiement complet du bordereau.

Pour les acheteurs en live et les acheteurs ne pouvant pas tout emporter à la fin de la vente, les modalités d'enlèvement sont définies à l'avance par le commissaire de justice, indiquées dans la publicité de la vente et rappelées lors de l'annonce des conditions de vente.

L'étude n'assure aucune expédition des lots. L'acquéreur peut mandater le transporteur de son choix.

L'étude ne peut être tenu pour responsable en cas de retard, d'avarie, de dégradation ou de perte du bien lors du transport.

L'acquéreur en supporte le coût, et en prend l'entière responsabilité.

Il lui appartient de respecter l'ensemble des préconisations, conseils et indications du transporteur, notamment lors de la réception, sous peine d'être privé de tout recours contre ce transporteur et de toute indemnisation.

Dans le cas où un acheteur ne viendrait pas chercher ses lots dans le cadre des modalités annoncées, ceux-ci seront transportés à ses frais à notre dépôt. Si les lots ne sont pas récupérés dans les 8 jours suivant ce transport, des frais de gardiennage de 40€HT/jour/lot et de gestion de dossier de 150€HT/lot seront facturés à l'adjudicataire.