



COMMISSAIRES-PRISEURS JUDICIAIRES  
**GAUDUCHEAU  
JEZEQUEL**

## **ELECTROMENAGER - HIFI**

6 RUE DU FOUGERAY

**À VITRE (35500)**

**Le Jeudi 18 Septembre 2025**

**A 10H30**



**Lot n° 0**

Façade du local



**Lot n° 1**

Réfrigérateur multiportes HAIER - HFW7720EWMP (Modèle d'exposition) Prix de vente : 1799€ Mise à prix : 900€



**Lot n° 2**

Réfrigérateur combiné années 50 SMEG - FAB38RCR5 (Modèle d'exposition) Prix de vente : 2799€ Mise à prix : 1400€



**Lot n° 3**

Réfrigérateur combiné HISENSE - FCN300ACE1 (Modèle d'exposition) Prix de vente : 799€ Mise à prix : 400€





**Lot n° 4**

Réfrigérateur LIEBHERR - CTN3663-22 (Modèle d'exposition) Prix de vente : 999€ Mise à prix : 500€



**Lot n° 5**

Réfrigérateur 2 portes LIEBHERR (Modèle d'exposition) Prix de vente : 629€ Mise à prix : 300€



**Lot n° 6**

Réfrigérateur Combiné BOSCH EXCLUSIV - KGN39EIDF (Modèle d'exposition) Prix de vente : 1149€ Mise à prix : 500€



**Lot n° 7**

Réfrigérateur ASKO 1 porte - RFB31831SEI (Modèle d'exposition) encastrable, freezer Prix de vente : 999€ Mise à prix : 500€



**Lot n° 8**

Réfrigérateur intégrable BEKO 1 porte Tout utile - BSSA315E3SFN (Modèle d'exposition) Prix de vente : 599€ Mise à prix : 300€



**Lot n° 9**

Réfrigérateur intégrable LIEBHERR 1 porte Tout utile - IRE1780 (Modèle d'exposition) Prix de vente : 1199€ Mise à prix : 600€



**Lot n° 10**

Congélateur BEKO HSM29540 (Modèle d'exposition) 2 paniers Prix de vente : 580€ Mise à prix : 300€



**Lot n° 11**

Congélateur HAIER HCE200F (Modèle d'exposition) avec clé Prix de vente : 400€ Mise à prix : 200€



**Lot n° 12**

Congélateur coffre WHIRLPOOL - WHM2110 (Modèle d'exposition) Prix de vente : 360€ Mise à prix : 150€



**Lot n° 13**

Réfrigérateur mini-bar/camping DOMETIC - RF60 (Modèle d'exposition) 220V et gaz Prix de vente : 600€ Mise à prix : 300€



**Lot n° 14**

Réfrigérateur mini-bar / camping DOMETIC - RF60 (neuf) 220V et gaz Prix de vente : 600€ Mise à prix : 300€



**Lot n° 15**

Cave à vin vieillissement LIEBHERR - WK66-21 (Modèle d'exposition) Prix de vente : 849€ Mise à prix : 400€



**Lot n° 16**

Cave à vin multizones AIRLUX - ARCAV54 (Modèle d'exposition) Prix de vente : 945€ Mise à prix : 500€



**Lot n° 17**

Lave-vaisselle Largeur 60cm AEG - FFB83816PM (Modèle d'exposition) Prix de vente : 1249€ Mise à prix : 600€



**Lot n° 18**

Lave-vaisselle Tout-intégrable ELECTROLUX - EEG48200L (Modèle d'exposition) Prix de vente : 450€ Mise à prix : 200€



**Lot n° 19**

Cuisinière induction ELECTROLUX - LKI64850BW (Modèle d'exposition) Prix de vente : 1100€ Mise à prix : 500€



**Lot n° 20**

Cuisinière mixte BEKO - FSE63120DWCS (Modèle d'exposition) Prix de vente : 499€ Mise à prix : 200€



**Lot n° 21**

Cuisinière mixte gaz/électrique FAGOR FACM103B (Modèle d'exposition) Prix de vente : 499€ Mise à prix : 200€





**Lot n° 22**

Cuisinière gaz FAURE - FACM103B (Modèle d'exposition) Prix de vente : 499€ Mise à prix : 200€



**Lot n° 23**

Plaque de cuisson gaz 3 feux AIRLUX - AV635HWH (Modèle d'exposition) Prix de vente : 250€ Mise à prix : 100€



**Lot n° 24**

Réchaud Mini induction KITCHENCHEF - KCYL35-DC06 Prix de vente : 200€ Mise à prix : 100€



**Lot n° 25**

Plaque de cuisson induction 4 feux SAMSUNG - NZ64M3707AK (Modèle d'exposition) Prix de vente : 499€ Mise à prix : 200€



**Lot n° 26**

Plaque de cuisson induction 3 feux SAUTER - SPI4360B (dans son emballage) Prix de vente : 350€ Mise à prix : 150€



**Lot n° 27**

Table de cuisson induction NOVY - 1752 (Modèle d'exposition) Prix de vente : 850€ Mise à prix : 400€





**Lot n° 28**

Table de Cuisson Induction MIELE (Modèle d'exposition) Prix de vente : 1199€ Mise à prix : 600€



**Lot n° 29**

Table de cuisson aspirante induction FALMEC - QUANTUM3420 (Modèle d'exposition) Prix de vente : 3000€ Mise à prix : 1500€



**Lot n° 30**

Kit de recyclage charbon zéolite pour hotte de plan FALMEC - 120867 (Modèle d'exposition) Prix de vente : 450€ Mise à prix : 200€



**Lot n° 31**

Hotte aspirante FALMEC - CPLN90 (Modèle d'exposition) Prix de vente : 949€ Mise à prix : 500€



**Lot n° 32**

Hotte murale SIEMENS - LC98KLV60 (Modèle d'exposition) Prix de vente : 1199€ Mise à prix : 600€



**Lot n° 33**

Hotte murale ELECTROLUX - LFV426K (neuve dans son carton) Mise à prix : 200€



**Lot n° 34**

Micro-ondes grill SMEG - FMI120S2 (Modèle d'exposition) Prix de vente : 599€ Mise à prix : 300€



**Lot n° 35**

Four convection émail lisse GLEM - GFL400IX Prix de vente : 349€ Mise à prix : 150€



**Lot n° 36**

Micro-ondes encastrable gril WHIRLPOOL - MBNA920B (Modèle d'exposition) Prix de vente : 600€ Mise à prix : 300€



**Lot n° 37**

Micro onde solo LG - MS2535GDS (Modèle d'exposition) Mise à prix : 60€



**Lot n° 38**

Micro onde encastrable BEKO - BMOB20202B (Modèle d'exposition) manque le plateau intérieur Mise à prix : 60€



**Lot n° 39**

Four posable - DELONGHI EO40123S (Modèle d'exposition) Mise à prix : 60€



**Lot n° 40**

Mini-four 16 L BRANDT - FC160MW (Modèle d'exposition) Prix de vente : 200€ Mise à prix : 100€



**Lot n° 41**

Micro-ondes encastrable solo SAMSUNG - MS22M8074AT (Modèle d'exposition) Mise à prix : 200€



**Lot n° 42**

Micro-ondes intégrable ELECTROLUX LMS2253TM (Modèle d'exposition) Prix de vente : 549€ Mise à prix : 200€



**Lot n° 43**

Micro-ondes encastrable solo ASKO - OM8437S (Modèle d'exposition) Prix de vente : 999€ Mise à prix : 500€



**Lot n° 44**

Four compact AEG BFB9000QM (Modèle d'exposition) Mise à prix : 500€



**Lot n° 45**

Four posable DELONGHI - Capacité : 20l - EO20792 (Modèle d'exposition) Prix de vente : 160€ Mise à prix : 80€







**Lot n° 46**

Cuisine d'exposition comprenant ilot centrale (310x100cm), plan de travail avec évier et mitigeur (240cm), élément de rangement 3 colonnes (H220xL188) et 2 caissons muraux ; équipée d'un lave-vaisselle AEG FSK93847P911438435 (Prix de vente : 1500€), d'un four encastrable nettoyage vapeur AEG - BSE988330M (Prix de vente : 1600€), d'une cave à vin encastrable multizones LE CHAI - LBN270 (Prix de vente : 1849€) et d'un four pyrolyse SAUTER - SOP6310X (Prix de vente : 800€) A démonter sans endommager le local Mise à prix : 4 000€



**Lot n° 47**

Cuisine d'exposition comprenant une colonne (h215cm), un plan de travail avec évier et mitigeur (240cm de long) et 4 éléments muraux avec éclairages intégrés équipée d'une hotte inspirante FALMEC Gruppo3130 (Prix de vente : 400€) A démonter sans endommager le local Mise à prix : 1000€



**Lot n° 48**

Cuisine d'exposition comprenant un plan en angle (190+203cm), 3 colonne hautes (218cm), 3 éléments muraux équipée d'un lave-vaisselle ELECTROLUX EES42210L (Prix de vente : 700€), d'une plaque à induction 3 feux HORN - HTI623 (250€) et d'un réfrigérateur intégrable 1 porte Tout utile AEG - SKB618F1DS (Prix de vente : 900€) A démonter sans endommager le local Mise à prix : 2 000€



**Lot n° 49**

Cuisine d'exposition comprenant un plan de travail avec évier et mitigeur intégré (260cm), 4 éléments muraux, 3 colonnes (h218 cm) équipée d'une table de cuisson induction AEG - IKE63471FB (Prix de vente : 450€) A démonter sans endommager le local Mise à prix : 1000€



**Lot n° 50**

Sèche-linge frontal BEKO - DA8013PA (Modèle d'exposition) Prix de vente : 459€ Mise à prix : 200€



COMMISSAIRES-PRISEURS JUDICIAIRES

GAUDUCHEAU

LEQUEL

Lot n° 51



Téléviseur SCHNEIDER - 24 pouces - GMSLED24HN100C (neuf dans son carton) Prix de vente : 190€ Mise à prix : 100€





**Lot n° 52**

Téléviseur ANTARION - 54 cm - TV2221 (Modèle d'exposition) Prix de vente : 289€ Mise à prix : 150€



**Lot n° 53**

Téléviseur SONY Bravia - 108cm - X75WL/43 (Modèle d'exposition) (Prix de vente : 460€)  
Transmetteur bluetooth MARMITEK Mise à prix : 200€ REPRIS CAR ECRAN CASSE



**Lot n° 54**

Téléviseur écran 4K MINI LED QLED TCL - 65C825 - (Modèle d'exposition) 164cm Prix de vente : 1599€ Mise à prix : 800€



**Lot n° 55**

Téléviseur OLED UHD 4K SONY - XR55A95K - (Modèle d'exposition) avec télécommande, 139cm Prix de vente : 3490€ Mise à prix : 1 500€



**Lot n° 56**

Téléviseur LED UHD 4K SONY - XR65X90LAEP - (Modèle d'exposition) 164cm avec télécommande Prix de vente : 1600€ Mise à prix : 800€



**Lot n° 57**

Téléviseur Mini-Led UHD 4K SONY - XR75X95LPAEP (Modèle d'exposition) 189cm sans télécommande, sans carton Prix de vente : 3090€ Mise à prix : 1 500€



**Lot n° 58**

Téléviseur OLED UHD 4K SONY - 139 cm - XR55A80L (Modèle d'exposition) avec télécommande Prix de vente : 499€ Mise à prix : 250€



**Lot n° 59**

Téléviseur SAMSUNG Mini-LED UHD 4K - TQ65QN85CATXXC (Modèle d'exposition) 163cm avec télécommande Prix de vente : 1899€ Mise à prix : 900€



**Lot n° 60**

Téléviseur OLED UHD 4K PHILIPS Ambilight - 194 cm - 77OLED809 (Modèle d'exposition) sans télécommande Prix de vente : 2390€ Mise à prix : 1 200€



**Lot n° 61**

Barre de son LG - SC9S sans caisson (Modèle d'exposition) Prix de vente : 449€ (avec caisson) Mise à prix : 200€



**Lot n° 62**

Enceinte LG - SPS8W (Modèle d'exposition) Mise à prix : 100€



**Lot n° 63**

Barre de son avec caisson déporté YAMAHA - YAS209 (Modèle d'exposition) Prix de vente : 500€ Mise à prix : 250€



**Lot n° 64**

Barre de son Dolby Atmos SONY - HTA7000 (Modèle d'exposition) Prix de vente : 1299€  
Mise à prix : 600€



**Lot n° 65**

Enceinte multiroom YAMAHA - WX051BL (Modèle d'exposition) Prix de vente : 495€ Mise à prix : 250€



**Lot n° 66**

Enceinte multiroom YAMAHA - WX021BL (Modèle d'exposition) Prix de vente : 240€ Mise à prix : 120€



**Lot n° 67**

Platine YAMAHA Musicast VINYL 500 Blanc - TTN503WH (Modèle d'exposition) Prix de vente : 649€ Mise à prix : 300€



**Lot n° 68**

Casque sans fil YAMAHA - YH-E700AWH (neuf dans sa boîte) Prix de vente : 300€ Mise à prix : 150€



**Lot n° 69**

Casque sans fil YAMAHA - YH-E700ABL (neuf dans sa boîte) noir Prix de vente : 300€ Mise à prix : 150€



**Lot n° 70**

Enceinte bluetooth MUSE M670BT (Modèle d'exposition) Prix de vente : 129€ Mise à prix : 60€



**Lot n° 71**

Enceinte encastrable KLIPSCH - R1650C (dans son carton) Prix de vente : 100€ Mise à prix : 50€



**Lot n° 72**

Enceinte portable LOEWE - WE.HEAR1 (neuf) Prix de vente : 70€ Mise à prix : 40€



**Lot n° 73**

Enceinte portable LOEWE - WE.HEAR1 (neuf) Prix de vente : 70€ Mise à prix : 40€



**Lot n° 74**

Enceinte portable LOEWE - WE.HEAR1 (neuf) Prix de vente : 70€ Mise à prix : 40€



**Lot n° 75**

Enceinte portable LOEWE - WE.HEAR1 (neuf) Prix de vente : 70€ Mise à prix : 40€



**Lot n° 76**

Enceinte portable LOEWE - WE.HEAR1 (Modèle d'exposition) Prix de vente : 70€ Mise à prix : 40€



**Lot n° 77**

Enceinte portable WE. HEAR 2 COOL (neuf) Prix de vente : 100€ Mise à prix : 50€



**Lot n° 78**

Enceinte portable WE.HEAR 2 COOL (neuf) Prix de vente : 100€ Mise à prix : 50€



**Lot n° 79**

Écouteurs bluetooth YAMAHA TWE3B (neuf) Prix de vente : 100€ Mise à prix : 50€



**Lot n° 80**

Radio PANASONIC - RFD10EG (neuf) Prix de vente : 79€ Mise à prix : 40€



**Lot n° 81**

- Adaptateur streaming sans fil YAMAHA Musiccast - WXAD-X (neuf) (Prix de vente : 149€) -  
Microphone JTS PDM-3 (neuf) (Prix de vente : 75€) Mise à prix : 100€





**Lot n° 82**

Enceinte WE BY LOEWE KLING MR3 (Modèle d'exposition) Prix de vente : 579€ Mise à prix : 300€



**Lot n° 83**

Enceinte WE BY LOEWE KLING MR3 (neuf) Prix de vente : 579€ Mise à prix : 300€



**Lot n° 84**

Enceinte étanche encastrable RONDSON - CSW62 (neuf) Prix de vente : 75€ Mise à prix : 40€



**Lot n° 85**

Enceinte étanche encastrable RONDSON - CSW62 (neuf) Prix de vente : 75€ Mise à prix : 40€



**Lot n° 86**

Enceinte UB+ S2 Alphorn Black MUSTWORLD (neuf) Prix de vente : 250€ Mise à prix : 120€



**Lot n° 87**

Enceinte UB+ Eupho E2 (neuf) Prix de vente : 170€ Mise à prix : 80€





**Lot n° 88**

Enceinte UB+ Eupho E-lite M6 White lumineuse MUSTWORLD (neuf) Prix de vente : 180€  
Mise à prix : 100€



**Lot n° 89**

Enceinte S2 Alphorn White MUSTWORLD (neuf) Prix de vente : 250€ Mise à prix : 120€



**Lot n° 90**

Enceinte S2 Alphorn White MUSTWORLD (neuf) Prix de vente : 250€ Mise à prix : 120€



**Lot n° 91**

Barre de son SONOS - RAY BLANC (Modèle d'exposition) Prix de vente : 299€ Mise à prix : 150€



**Lot n° 92**

Diffuseur réseau SONOS Port (Modèle d'exposition) Prix de vente : 400€ Mise à prix : 200€



**Lot n° 93**

Caisson sans fil multiroom SONOS - SUBBLANC GEN3 (Modèle d'exposition) Prix de vente : 700€ Mise à prix : 300€



**Lot n° 94**

Enceinte CABASSE The Pearl Akoya Blanc nacré - ENC1564 (Modèle d'exposition) et sa protection Prix de vente : 1589€ Mise à prix : 800€



**Lot n° 95**

Enceinte CABASSE The Pearl Akoya noire (Modèle d'exposition) avec sa protection et son carton Prix de vente : 1589€ Mise à prix : 800€



**Lot n° 96**

Enceinte CABASSE The Pearl Akoya noire (Modèle d'exposition) avec sa protection et son carton Prix de vente : 1589€ Mise à prix : 800€



**Lot n° 97**

Enceinte CABASSE The Pearl Keshi noire (Modèle d'exposition) avec sa boîte de rangement Prix de vente : 1490€ Mise à prix : 700€



**Lot n° 98**

Lecteur CD YAMAHA - CDS303 (Modèle d'exposition) Prix de vente : 360€ Mise à prix : 150€



**Lot n° 99**

Aspirateur robot ROOMBA iROBOT S9+ S955840 (Modèle d'exposition) Prix de vente : 1490€ Mise à prix : 700€



**Lot n° 100**

Nettoyeur Vapeur KARCHER SC3 (Modèle d'exposition) avec sa boîte Prix de vente : 139€  
Mise à prix : 60€



**Lot n° 101**

Nettoyeur Vapeur KARCHER SC4 EasyFix - 15124500 (Modèle d'exposition) avec sa boîte  
Prix de vente : 220€ Mise à prix : 100€



**Lot n° 102**

Aspirateur Robot / Laveur E.ZICLEAN - AQUACONNECTX850 (Modèle d'exposition) Prix de vente : 499€ Mise à prix : 200€



**Lot n° 103**

Nettoyeur vapeur Vaporeta SOLAC LV1700 (Modèle d'exposition) avec sa boîte Prix de vente : 180€ Mise à prix : 90€



**Lot n° 104**

Nettoyeur vapeur Vaporeta SOLAC LV1700 (neuf dans son carton) Prix de vente : 180€  
Mise à prix : 90€



**Lot n° 105**

Robot pâtissier KITCHENAID - 5KSM125 (Modèle d'exposition) Prix de vente : 429€ Mise à prix : 200€



**Lot n° 106**

Bras mélangeur pour multicuiseur KITCHENAID - 5KST4054 (neuf dans son carton) Prix de vente : 180€ Mise à prix : 90€



**Lot n° 107**

Accessoires pour multicuiseur KITCHENAID - 5KST4054 (neuf dans son carton) Prix de vente : 180€ Mise à prix : 90€



**Lot n° 108**

Machine à soupe MOULINEX - LM920 (Modèle d'exposition) Prix de vente : 200€ Mise à prix : 100€



**Lot n° 109**

Hachoir à viande SIMEO - RHM310 (Modèle d'exposition) Prix de vente : 99€ Mise à prix : 50€



**Lot n° 110**

Robot Cuiseur - Cook Expert Premium XL - MAGIMIX - 18909 (Modèle d'exposition) Prix de vente : 1499€ Mise à prix : 700€



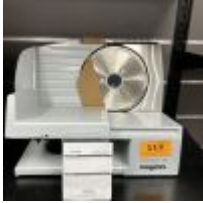
**Lot n° 111**

Robot Multifonction - Cuisine Système 5200 XL - MAGIMIX - 18591F (Modèle d'exposition) Prix de vente : 549€ Mise à prix : 200€



**Lot n° 112**

Cuiseur Vapeur MAGIMIX - 11582 (Modèle d'exposition) Prix de vente : 299€ Mise à prix : 150€



**Lot n° 113**

Trancheuse MAGIMIX - 11651 (Modèle d'exposition) Prix de vente : 199€ Mise à prix : 100€



**Lot n° 114**

Machine à café avec broyeur SCOTT - 20202 (Modèle d'exposition) Prix de vente : 399€  
Mise à prix : 200€



**Lot n° 115**

Machine à café MAGIMIX - 11419 (Modèle d'exposition) Prix de vente : 500€ Mise à prix : 200€



**Lot n° 116**

Machine à café Espresso à capsules MAGIMIX - 11386 (Modèle d'exposition) Prix de vente : 200€ Mise à prix : 100€



**Lot n° 117**

Machine à café MAGIMIX NESPRESSO Vertuo Plus (neuf dans son carton) Prix de vente : 200€ Mise à prix : 100€





**Lot n° 118**

Centrifugeuse / Extracteur de jus MAGIMIX - 18082F (Modèle d'exposition) Prix de vente : 329€ Mise à prix : 150€



**Lot n° 119**

Blendcup MAGIMIX (neuf dans son carton) Prix de vente : 50€ Mise à prix : 20€



**Lot n° 120**

Blender SEVERIN 1.7L inox SM3740 (Modèle d'exposition) Prix de vente : 145€ Mise à prix : 70€



**Lot n° 121**

Blender WMF - 0416650011 (Modèle d'exposition) Prix de vente : 140€ Mise à prix : 70€



**Lot n° 122**

- Extracteur de jus RIVIERA & BAR PEJ537 (Modèle d'exposition) (Prix de vente : 249€) - Bouilloire Température fixe MOULINEX - BY550510 (Prix de vente : 50€) - Machine à café filtre MOULINEX - FG362810 (Prix de vente : 40€) - Ventilateur TAURUS GRECO 16C (Prix de vente : 59€) Mise à prix : 200€



**Lot n° 123**

- Appareil à raclette 8 pers. 1200w KITCHEN CHEF - KCWOOD81 (Prix de vente : 150€) - Crêpière électrique - Créativ LAGRANGE - 139001 (Modèle d'exposition) (Prix de vente : 80€) - Fait maison Croque / Gaufre TEFAL - SW853D12 (Modèle d'exposition) (Prix de vente : 109€) - Fontaine à eau filtrante et rafraichissante SIMEO - PF540 Mise à prix : 150€





**Lot n° 124**

- Gaufrier FRIFRI F8145 WA102A (Prix de vente : 139€) - Théière RIVIERA & BAR - BTH530 (Modèle d'exposition) (Prix de vente : 179€) - Conviviaux Raclette KITCHENCHEF 6 pers. (Modèle d'exposition) (Prix de vente : 80€) - Fontaine à eau filtrante et rafraichissante SIMEO - PF540 Mise à prix : 150€



**Lot n° 125**

- Bouilloire électrique coffee Classic CASO -1877 (Modèle d'exposition) (Prix de vente : 65€) - Grille pain 4 tranches - BLACK+DECKER BXTO1960E (Modèle d'exposition) (Prix de vente : 99€) - Théière RIVIERA & BAR - BTH320 (Prix de vente : 100€) - Conviviaux raclette LAGRANGE 2 pers. (Modèle d'exposition) (Prix de vente : 49€) Mise à prix : 150€



**Lot n° 126**

- Couteau électrique GRAEF - EK501 (Modèle d'exposition) (Prix de vente : 60€) - Hachoir Électrique BLACK&DECKER - BXCH260E (Modèle d'exposition) (Prix de vente : 40€) - Raclette grill LITTLE BALANCE 8 pers. 1500W - 8388 (Prix de vente : 80€) - Cuiseur Vapeur BRAUN MAISON - FS5100WH (Modèle d'exposition) (Prix de vente : 80€) - Ventilateur TAURUS GRECO Élégance (Modèle d'exposition) (Prix de vente : 70€) Mise à prix : 150€



**Lot n° 127**

- Couteau électrique GRAEF - EK501 (Prix de vente : 60€) - Appareil à raclette 8 pers. KITCHEN CHEF 1200w - KCWOOD 8RP (Prix de vente : 90€) - Gaufrier FRIFRI - F8145 WA102 (Modèle d'exposition) (Prix de vente : 139€) - Mise sous vide avec balance intégrée RIVIERA & BAR PSV660 (Modèle d'exposition) (Prix de vente : 150€) Mise à prix : 200€



**Lot n° 128**

-Couteau électrique GRAEF - EK501 (Prix de vente : 60€) - Raclette grill 8 pers. LITTLE BALANCE 1500W - 8388 (Prix de vente : 80€) - Yaourtière - Multi Délices Express Compact SEB - YG660100 (Modèle d'exposition) (Prix de vente : 140€) - Ventilateur TAURUS GRECO Sirocco 14 (Modèle d'exposition) (Prix de vente : 70€) Mise à prix : 150€



COMMISSAIRES-PRISEURS JUDICIAIRES

GAUDUCHEAU

LEZEQUEL

Lot n° 129



- Station Gourmet 3 en 1 WMF - 0415480011 (Modèle d'exposition) (Prix de vente : 249€) -  
Radiateur électrique soufflant céramique DELONGHI - HFX30C18.AG (Prix de vente : 39€)  
Mise à prix : 150€







**Lot n° 130**

- Appareil à raclette 8 pers. 1200w KITCHEN CHEF -KCWOOD81 (Prix de vente : 80€) -  
Gaufrier FRIFRI F8145 WA102A (Prix de vente : 139€) - Fondue TEFAL Colormania 8 pers.  
(Modèle d'exposition) (Prix de vente : 50€) Mise à prix : 150€



**Lot n° 131**

- Blender INOX 1.7L SEVERIN - SM3740 - Conviviaux Raclette WMF - 0415040011 (Prix de  
vente : 150€) Mise à prix : 80€



**Lot n° 132**

Centrale de repassage / Défroisseur LAURASTAR (Modèle d'exposition) avec bonbonne  
rouge Prix de vente : 1499€ Mise à prix : 700€



**Lot n° 134**

Matelas BULTEX Energie - EB1385116020000 (Modèle d'exposition) 160 x 200 Mise à prix :  
200€



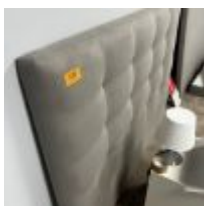
**Lot n° 135**

Tête de lit beige MELTY Collection Frenchline (Modèle d'exposition) Mise à prix : 100€



**Lot n° 136**

Tête de lit stratifiée noir (Modèle d'exposition) Mise à prix : 150€



**Lot n° 137**

Tête de lit largeur 160 cm BULTEX - JH1480016012000 (Modèle d'exposition) Mise à prix : 100€



**Lot n° 138**

Sommier tapissier BULTEX (Modèle d'exposition) Dossieret tête de lit BULTEX (Modèle d'exposition) Mise à prix : 100€



**Lot n° 139**

Stock d'accessoires de literie comprenant : EPEDA : 10 oreillers, 1 couette, 19 protèges matelas + BULTEX : 1 couette et 1 oreiller Mise à prix : 200€



**Lot n° 140**

Stock d'accessoires de cuisine comprenant : casseroles, couvercles et ustensiles (environ 28 pièces) Mise à prix : 50€



**Lot n° 141**

Stock de supports muraux pour télévision Mise à prix : 100€



**Lot n° 142**

2 Mitigeurs LUSINA et 2 poubelles de tri ENUCA Mise à prix : 50€





**Lot n° 143**

Stock de produits d'entretien principalement MIELE dont nettoyant four, lessive, anti-calcaires, sacs aspirateur... , avec étagères Mise à prix : 50€



**Lot n° 144**

- Kit CPL 2000 jusqu'à 2 Gbit/s NETGEAR - PLP2000 - Téléphone GIGASET - CL660 - Rasoir à grille - Série 3 BRAUN Mise à prix : 60€



**Lot n° 145**

- Rasage Tondeuse BABYLISS - T831E - Amplificateur Wifi NETGEAR - Sèche-cheveux SOLAC Mise à prix : 60€



**Lot n° 146**

- Rase Peluches SOLAC Q606 - Téléphone GIGASET - A150 - Amplificateur Wifi NETGEAR - Rasoir PHILIPS Mise à prix : 60€



**Lot n° 147**

- Brosse soufflante REVLON - RVDR5222E - Tondeuse cheveux, visage et corps BABYLISS MEN - E837E - Amplificateur Wifi NETGEAR Mise à prix : 60€



**Lot n° 148**

- Rasage Tondeuse BABYLISS - T831E - Soins du cheveu Brosse soufflante CALOR - CF8360C0 - Amplificateur Wifi NETGEAR Mise à prix : 60€



**Lot n° 149**

- Brosse à dent sonore PANASONIC - EW1031S845 - Tondeuse/rasoir homme BRAUN - 190S - Sèche-cheveux SOLAC - Lisseur VALERA Swiss'x Mise à prix : 60€



**Lot n° 150**

Téléviseur PHILIPS - 55PML9008/12 (Modèle d'occasion) A démonter sans endommager le local , avec télécommande Mise à prix : 20€



**Lot n° 151**

Téléviseur PHILIPS - 80 cm (Modèle d'occasion), pas de télécommande Mise à prix : 20€



**Lot n° 152**

Téléviseur PANASONIC 94cm (Modèle d'occasion) , pas de télécommande Mise à prix : 20€



**Lot n° 153**

Téléviseur SONY Bravia 80cm (Modèle d'occasion) pas de télécommande Mise à prix : 20€



**Lot n° 154**

Téléviseur SONY Bravia 94cm (Modèle d'occasion) pas de télécommande Mise à prix : 20€





**Lot n° 155**

Téléviseur SONY Bravia 123cm (Modèle d'occasion - sans pied) pas de télécommande Mise à prix : 20€



**Lot n° 156**

Téléviseur PHILIPS 106 cm (Modèle d'occasion) pas de télécommande Mise à prix : 20€



**Lot n° 157**

Téléviseur SAMSUNG 80 cm (Modèle d'occasion) pas de télécommande Mise à prix : 20€



**Lot n° 158**

Téléviseur SAMSUNG 80 cm (Modèle d'occasion) pas de télécommande Mise à prix : 20€



**Lot n° 159**

Téléviseur SAMSUNG 139cm (Modèle d'occasion) pas de télécommande Mise à prix : 20€



**Lot n° 160**

Téléviseur SAMSUNG 94 cm (Modèle d'occasion) pas de télécommande Mise à prix : 20€



**Lot n° 161**

Téléviseur SAMSUNG 117cm (Modèle d'occasion) pas de télécommande Mise à prix : 20€



**Lot n° 162**

Téléviseur SHARP 118 cm (Modèle d'occasion) pas de télécommande Mise à prix : 20€



**Lot n° 163**

Téléviseur SAMSUNG 80 cm (Modèle d'occasion) pas de télécommande Mise à prix : 20€



**Lot n° 164**

Téléviseur SHARP 66 cm (Modèle d'occasion) pas de télécommande Mise à prix : 20€



**Lot n° 165**

Téléviseur SAMSUNG 66cm (Modèle d'occasion) pas de télécommande Mise à prix : 20€



**Lot n° 166**

Téléviseur TOSHIBA REGZA 65 cm (Modèle d'occasion) pas de télécommande Mise à prix : 20€



**Lot n° 167**

Téléviseur SAMSUNG 118 cm (Modèle d'occasion) pas de télécommande Mise à prix : 20€



**Lot n° 168**

Téléviseur PHILIPS 101 cm (Modèle d'occasion) pas de télécommande Mise à prix : 20€



**Lot n° 169**

Téléviseur SAMSUNG 77 cm (Modèle d'occasion) pas de télécommande Mise à prix : 20€



**Lot n° 170**

Téléviseur SHARP 80 cm (Modèle d'occasion) pas de télécommande Mise à prix : 20€



**Lot n° 171**

Téléviseur SAMSUNG 66 cm (Modèle d'occasion) pas de télécommande Mise à prix : 20€



**Lot n° 172**

Téléviseur SONY Bravia 66 cm (Modèle d'occasion) pas de télécommande Mise à prix : 20€





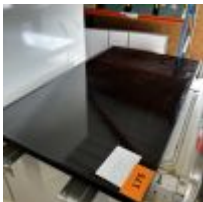
**Lot n° 173**

Téléviseur SAMSUNG 66 cm (Modèle d'occasion) pas de télécommande Mise à prix : 20€



**Lot n° 174**

Téléviseur SAMSUNG 66 cm (Modèle d'occasion) pas de télécommande Mise à prix : 20€



**Lot n° 175**

Téléviseur SAMSUNG 80 cm - pas de pied, pas d'alim (Modèle d'occasion) pas de télécommande Mise à prix : 20€



**Lot n° 176**

Téléviseur SAMSUNG 80 cm - pas de pied, pas d'alim (Modèle d'occasion) pas de télécommande Mise à prix : 20€



**Lot n° 177**

Lave-linge INDESIT 5 kg (Modèle d'occasion) Mise à prix : 30€



**Lot n° 178**

Lave-linge INDESIT 5 kg (Modèle d'occasion) Mise à prix : 30€





**Lot n° 179**

Lave-linge ARTHUR MARTIN ELECTROLUX Absolue (Modèle d'occasion) Mise à prix : 30€



**Lot n° 180**

Lave-linge FAURE FWQB5122 (Modèle d'occasion) Mise à prix : 30€



**Lot n° 181**

Lave-linge BOSCH Maxx 7 (Modèle d'occasion) Mise à prix : 30€



**Lot n° 182**

Lave-linge FAURE (Modèle d'occasion) Mise à prix : 30€



**Lot n° 183**

Sèche-linge VIVA (Modèle d'occasion) Mise à prix : 30€



**Lot n° 184**

Sèche-linge WHIRLPOOL (Modèle d'occasion) Mise à prix : 30€



**Lot n° 185**

Lave-linge VEDETTE 5kg (Modèle d'occasion) Mise à prix : 30€



**Lot n° 186**

Lave-linge ELECTROLUX 6kg (Modèle d'occasion) Mise à prix : 30€



**Lot n° 187**

Réfrigérateur FAURE (Modèle d'occasion) Mise à prix : 30€



**Lot n° 188**

Réfrigérateur LIEBHERR (Modèle d'occasion) Mise à prix : 30€



**Lot n° 189**

Réfrigérateur BRANDT (Modèle d'occasion) Mise à prix : 30€



**Lot n° 190**

Réfrigérateur BRANDT (Modèle d'occasion) Mise à prix : 30€



**Lot n° 191**

Réfrigérateur/congélateur ELECTROLUX (Modèle d'occasion) Mise à prix : 30€



**Lot n° 192**

Réfrigérateur BRANDT (Modèle d'occasion) Mise à prix : 30€



**Lot n° 193**

Réfrigérateur/congélateur ARTHUR MARTIN ELECTROLUX (Modèle d'occasion) Mise à prix : 30€



**Lot n° 194**

Réfrigérateur LIEBHERR (Modèle d'occasion) Mise à prix : 30€



**Lot n° 195**

Réfrigérateur/congélateur SIEMENS (Modèle d'occasion) Mise à prix : 30€



**Lot n° 196**

Cuisinière à induction ARTHUR MARTIN ELECTROLUX (Modèle d'occasion) Mise à prix : 30€



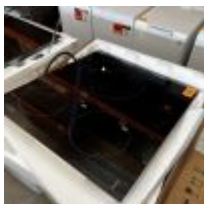
**Lot n° 197**

Réchaud électrique RIVIERA & BAR 2 feux , Bouilloire électrique SIMEO, Réchaud induction SILVER STYLE (Modèles d'occasion) Mise à prix : 30€



**Lot n° 198**

Plaque à induction BAUMATIC 3 feux (Modèle d'occasion) Mise à prix : 30€



**Lot n° 199**

Plaque à induction AMICA 3 feux (Modèle d'occasion) Mise à prix : 30€



**Lot n° 200**

Four encastrable BOSCH (Modèle d'occasion) Mise à prix : 30€



**Lot n° 201**

Micro-ondes PANASONIC (Modèle d'occasion) Mise à prix : 20€



**Lot n° 202**

Enceinte portative RONDSON avec micro (Modèle d'occasion) Mise à prix : 30€



**Lot n° 203**

Enceinte portative BST Meety (Modèle d'occasion) Mise à prix : 30€



**Lot n° 204**

Enceinte portative BST Meety avec micro (Modèle d'occasion) Mise à prix : 30€



**Lot n° 205**

Lave-vaisselle MIELE (Modèle d'occasion) Mise à prix : 30€



**Lot n° 206**

Lave-vaisselle encastrable BOSCH (Modèle d'occasion) Mise à prix : 30€



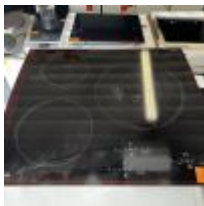
**Lot n° 207**

Lave-vaisselle encastrable NEFF (Modèle d'occasion) Mise à prix : 30€



**Lot n° 208**

Téléviseur SONY Bravia 80 cm (Modèle d'occasion) Mise à prix : 30€



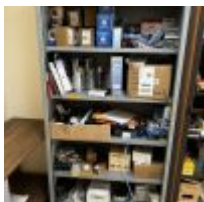
**Lot n° 209**

Plaque de cuisson induction 4 feux SAUTER (Modèle d'occasion) Mise à prix : 30€



**Lot n° 210**

Hotte aspirante encastrable ROBLIN (Modèle d'occasion) Mise à prix : 30€



**Lot n° 211**

Stock d'accessoires et pièces détachées dont piles, tuyaux gaz, sac aspirateur, alimentations électriques, grilles de four...etc Mise à prix : 100€



**Lot n° 212**

Stock résiduel de câbles électriques Mise à prix : 50€



**Lot n° 213**

Ensemble informatique (fonctionne, pas de mot de passe) comprenant : - Mini base HP - 3 Écrans IIYAMA - 2 Claviers, 1 Souris Mise à prix : 200€



**Lot n° 214**

Imprimante XEROX Phaser 6510, fonctionne Multifonction BROTHER MFC L2730DW, non testé (manque toner) Écran SAMSUNG Mise à prix : 50€



**Lot n° 215**

Bureau, 3 Sièges de bureau et 1 Chaise visiteur 2 Armoires métal, 4 Caissons Fauteuil pliant floqué SAMSUNG Mise à prix : 100€



**Lot n° 216**

2 Ordinateurs comprenant : - Mini base HP - 2 Ecrans IIYAMA /ASUS, 2 Claviers, 2 Souris - 2 Imprimantes BROTHER Mise à prix : 200€



**Lot n° 217**

Ordinateur portable HP Pavilion Core I5, fonctionne, pas besoin de mot de passe Ecran IIYAMA 2022 Imprimante CANON MB5450, fonctionne (testée le 21/8) Mise à prix : 200€



**Lot n° 218**

Ordinateur comprenant écran IIYAMA et mini PC HP, fonctionne, réinitialisé Clavier, souris Mise à prix : 100€



**Lot n° 219**

2 Ordinateurs comprenant 2 mini base HP, 2 écrans ASUS, réinitialisé, 2 claviers, 2 souris Imprimante BROTHER HLL5200DW, testé le 21/8 Mise à prix : 200€



**Lot n° 220**

10 Travées de racks charges semi lourdes, Étagères murales, Mise à prix : 1200€





**Lot n° 221**

Escabeau alu, échelle double alu, marche pied alu Mise à prix : 80€



**Lot n° 222**

Perforateur HILTI TE16M filaire, fonctionne Mise à prix : 100€



**Lot n° 223**

Perforateur MAKITA, chargeur, 2 Accus, fonctionne Petit ensemble d'outillage à main Mise à prix : 100€



**Lot n° 224**

Scie sauteuse METABO STE70 filaire, fonctionne Mise à prix : 40€



**Lot n° 225**

Disqueuse METABO filaire, fonctionne Mise à prix : 30€



**Lot n° 226**

3 Visseuses sans fil BOSCH (dont 1 HS), 2 chargeurs, 3 accus Mise à prix : 90€







**Lot n° 227**

Scie sauteuse BOSCH GST135 CE filaire, fonctionne Mise à prix : 30€



**Lot n° 228**

Scie sabre PARKSIDE filaire, fonctionne Mise à prix : 30€



**Lot n° 229**

Perforateur BOSCH GBH2-26DFR filaire, fonctionne Mise à prix : 30€



**Lot n° 230**

Ensemble d'outillage à main, coffret de visserie quincaillerie résiduels, 2 testeurs multimètre  
Mesurer de chant TV PROMAX PRODIG5 (modèle ancien) Mise à prix : 30€



**Lot n° 231**

4 Aspirateurs d'occasion (NILFISK, BOSCH, MIELE, SEBO) Mise à prix : 80€



**Lot n° 232**

Compresseur PULSAIR 2CV 24L Mise à prix : 80€



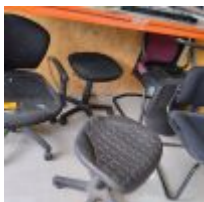
**Lot n° 233**

2 Diablos (dont un avec un pneu crevé) Mise à prix : 30€



**Lot n° 234**

Diable Roll artisanal Mise à prix : 30€



**Lot n° 235**

6 Fauteuils dactylo usagés Mise à prix : 60€



**Lot n° 236**

Paire de rampe galva Echelle alu Mise à prix : 60€



**Lot n° 237**

4 Travées rack semi lourd, 2 armoires métal Établi, tables de travail usagées, bureau, chaise dactylo, module de gondole Mise à prix : 100€



**Lot n° 238**

Fer à souder WELLER Fer à souder SOLDERPRO 70K Mise à prix : 130€



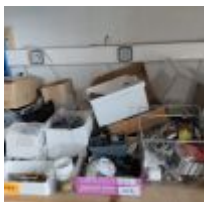
**Lot n° 239**

Décapeur thermique BOSCH filaire, 2 pistolets à colle filaire, 2 sèche-cheveux Mise à prix : 50€



**Lot n° 240**

Visseuse PARKSIDE, non testée, manque alimentation Petit ensemble de pièces détachées, quincailleries et composants Mise à prix : 30€



**Lot n° 241**

Ensemble de pièces détachées d'occasion (circuits électroniques, écrans, enceintes... le tout HS, à vérifier) Mise à prix : 50€



**Lot n° 242**

2 Travées racks semi lourdes, bureau usagé, établi, 2 tables de travail usagées, casier métal, étagères, 3 gondoles usagés Mise à prix : 100€



**Lot n° 243**

Ensemble d'électroménager HS en partie démonté complété d'un ensemble de pièces détachées d'occasion L'ensemble vendu pour pièces Mise à prix : 80€



**Lot n° 244**

Perforateur HILTI TE6A, 2 Accus, non testé, pas de mandrin Mise à prix : 50€



**Lot n° 245**

4 Armoires vestiaires Mise à prix : 40€



**Lot n° 246**

Ameublement de magasin comprenant étagères, tables Comptoir, bureaux, sièges de bureau Présentoirs Mise à prix : 1000€ A démonter proprement sans endommager le local, wagos ou dominos obligatoires



**Lot n° 246.01**

Tablette LOGITECH Sliml Folio

**odfhidlfkd**

# CONDITIONS GÉNÉRALES DE VENTE

## SCP GAUDUCHEAU JEZEQUEL

### COMMISSAIRE DE JUSTICE

#### Déroulement de la vente

Les lots sont vendus « en l'état » sans aucune garantie de désignation, de qualité, de quantité, de taille et de contenance. Les indications fournies ne l'étant qu'à titre indicatif, aucune réclamation ne sera admise une fois l'adjudication prononcée. Le commissaire de justice, dans l'intérêt de la procédure, établit les lots de la manière qu'il juge utile. Il se réserve aussi la faculté de retirer de la vente tous les objets qu'il considérera n'avoir pas atteint un prix suffisant, sans avoir à motiver le retrait.

La vente est conduite en Euros. Les montants annoncés sont hors frais.

#### Adjudication

Les enchères publiques sont ouvertes à toute personne majeure possédant sa pleine capacité juridique. L'enchère est portée sur un lot, soit à haute voix, soit par signe, soit via le « live » et est remportée par le plus offrant et dernier enchérisseur. Le simple fait de porter une enchère engage l'enchérisseur ; si aucune enchère supérieure n'est portée après lui, le lot lui est adjugé.

L'adjudicataire est tenu de déclarer son nom et adresse aussitôt l'adjudication prononcée.

Lorsque deux ou plusieurs enchérisseurs ont simultanément porté une enchère équivalente sur le même objet et le réclament après le prononcé du mot « Adjugé », ledit objet est immédiatement remis en vente au prix proposé par les enchérisseurs et chaque personne présente est admise à enchérir à nouveau.

L'objet disputé sera alors adjugé à nouveau au plus offrant et dernier enchérisseur.

#### Vente en live

Certaines ventes sont accessibles en live sur le site [www.interencheres.com](http://www.interencheres.com).

Le commissaire de justice se réserve le droit de demander des informations complémentaires avant de valider les inscriptions des potentiels acquéreurs pour enchérir en ligne. Toute enchère en ligne sera considérée comme un engagement irrévocable d'achat.

L'adjudicataire en ligne autorise le commissaire de justice à utiliser les informations de carte de crédit pour procéder au paiement, partiel ou total, de ses acquisitions y compris les frais à la charge de l'acheteur éventuellement majorés comme susmentionnés.

Les lots judiciaires hors véhicules vendus en live sur [www.interencheres.com](http://www.interencheres.com) sont assortis de frais de live de 1%HT soit 1,20%TTC.

Les véhicules vendus en live sur [www.interencheres.com](http://www.interencheres.com) sont assortis de frais de live de 40€HT soit 48€TTC par véhicule.

Le commissaire de justice ne peut être tenu responsable en cas d'incidents techniques sur le live.

Le fait d'avoir validé les conditions générales de vente en cliquant emporte l'acceptation de celles-ci ainsi que l'acceptation des frais.

Les seules données personnelles collectées sont celles qui seront transmises volontairement lors de la création du compte de l'enchérisseur.

Les informations recueillies font l'objet d'un traitement informatique destiné exclusivement à un usage interne et au bon fonctionnement du compte client de l'enchérisseur.

Conformément à la loi 'informatique et libertés' du 6 janvier 1978 modifiée en 2004, l'enchérisseur bénéficie d'un droit d'accès et de rectification aux informations qui le concerne, qu'il peut exercer en s'adressant à : [contact@cprennes.com](mailto:contact@cprennes.com)

Il peut également, pour des motifs légitimes, s'opposer au traitement des données le concernant.

#### Frais, TVA et exportation

Les frais légaux en sus des enchères sont de 11,90% HT (14,28%TTC) sur chaque lot. La TVA de 20% est incluse dans le prix marteau et récupérable pour les assujettis.

La vente a lieu TTC. La TVA est comprise dans le prix d'adjudication. Lorsque le bien n'est pas soumis à la TVA, la vente se fait sans TVA récupérable.

S'agissant des véhicules, ils sont assortis, en sus des frais de 14,28% TTC, d'un forfait de 120€ TTC comprenant le contrôle technique, la mise à disposition du véhicule et les frais de dossier.

L'adjudicataire qui souhaite exporter doit signaler, immédiatement après la vente, son intention d'exporter.

Pour les lots vendus à l'export ou nécessitant des formalités douanières particulières, il revient à l'adjudicataire de prendre toutes dispositions pour réaliser ou faire réaliser par un transitaire les formalités d'exportation.

L'exportation des lots hors du territoire communautaire devra avoir lieu avant la fin du troisième mois suivant celui au cours duquel la vente a été effectuée.

Le remboursement de la TVA se fera uniquement par virement et sur présentation du EX1. Tout EX1 mentionnant un EUR1, devra être accompagné d'un certificat de conformité justifiant la déclaration d'origine préférentielle qui reste à la charge de l'adjudicataire. Sans ce document, la TVA ne pourra pas être remboursée.

L'acheteur particulier achetant un lot pour l'exportation a l'obligation de se présenter à un transitaire dans un délai de 4 jours après la vente. Dans ce délai de 4 jours :

- L'acheteur particulier doit se présenter à un transitaire (au-delà de ce délai : aucune modification ne sera faite),
- La facture sera annulée et faite en HT ou TTC au nom du transitaire (avec les pièces justifiant du respect de son contingent d'achat si règlement en HT),
- Le règlement doit se faire par le transitaire qui fournit extrait K-bis, n° de TVA intracommunautaire, pièces d'identité du gérant.
- Le transitaire fera de son côté le nécessaire auprès de l'acheteur particulier et du centre des impôts dont il dépend pour les formalités d'exportation et le remboursement de la TVA.

Tout acquéreur de l'Union européenne, assujetti à la TVA, doit, au moment de la vente, indiquer son numéro d'identification en vue d'une livraison intra-communautaire dès l'adjudication prononcée et justifier de l'expédition vers l'autre état membre dans un délai de 2 mois après l'adjudication.

Le commissaire de justice décline toute responsabilité sur les conséquences juridiques et fiscales d'une fausse déclaration de l'acquéreur.

Dans tous les cas, l'acquéreur devra acquitter la TVA le jour de la vente.

Le commissaire de justice étant mandataire agissant pour le compte du vendeur, c'est le vendeur de l'objet taxé qui est seul responsable de la déclaration et du paiement de la TVA auprès des autorités fiscales compétentes.

## Changement de nom

Aucun changement de nom ne sera effectué.

Toute personne, mandatée pour acheter pour le compte d'une société ou d'une personne, doit présenter avant la vente :

- Mandat
- Pièce d'identité du mandataire
- Pour les mandants « société » : Kbis et 2 pièces d'identité du représentant légal
- Pour les mandants « personne » : 2 pièces d'identité
- Moyen de paiement au nom du mandant

## Règlement

La vente est faite exclusivement au comptant, sur présentation de deux pièces d'identité, attestation de solvabilité bancaire et extrait Kbis de moins de 3 mois pour les professionnels.

Le règlement peut s'effectuer par :

- Carte bancaire
- Virement swift, tous frais à la charge du donneur d'ordre (après validation préalable de nos services)
- Chèque de banque
- Chèque ordinaire assorti d'une lettre accréditrice de banque

(Modèle de lettre accréditrice : « Nous, nom de la banque, certifions que le chèque n° X émis par la société nom de votre société, d'un montant de xx€ remis à la SCP Gauducheau-Jézéquel, lors de la vente du ..., sera honoré à sa présentation. » Cette lettre doit être rédigée sur papier à en-tête de la banque, avec le cachet de la banque et sans date limitative) - Aucun crédoc n'est accepté en direct. Obligation pour les acquéreurs de s'adresser à un transitaire.

A défaut de paiement comptant, l'objet impayé pourra être remis en vente immédiatement selon la procédure de folle enchère, sans mise en demeure ni aucune formalité de justice, aux risques et périls de l'adjudicataire fol enchérisseur. Ce dernier sera tenu de la différence entre son prix d'adjudication et celui de la revente sur folle enchère, sans pouvoir prétendre à l'excédent s'il existe, cet excédent revenant au vendeur.

L'officier public sera seul appréciateur des cas de folle enchère.

En cas de règlement par chèque, si celui-ci n'est pas honoré, la procédure de folle enchère pourra, après notification au débiteur et une mise en demeure, être poursuivie lors de la prochaine adjudication.

## Impayés et litiges

Tout bordereau d'adjudication demeuré impayé ou ayant fait l'objet d'un retard de paiement est susceptible d'inscription au Fichier des restrictions d'accès aux ventes aux enchères (« Fichier TEMIS ») mis en œuvre par la société Commissaires-Priseurs Multimédia (CPM), société anonyme à directoire, ayant son siège social sis à (75009) Paris, 37 rue de Châteaudun, immatriculée au registre du commerce et des sociétés de Paris sous le numéro 437 868 425. Le Fichier TEMIS peut être consulté par toutes les structures de vente aux enchères opérant en France abonnées à ce service. La liste des abonnés au Service TEMIS est consultable sur le site [www.interencheres.com](http://www.interencheres.com), menu « Acheter aux enchères », rubrique « Les commissaires-priseurs ». L'inscription au Fichier TEMIS pourra avoir pour conséquence de limiter la capacité d'enchérir de l'enchérisseur auprès des Professionnels Abonnés au service TEMIS. Elle entraîne par ailleurs la suspension temporaire de l'accès au service « Live » de la plateforme [www.interencheres.com](http://www.interencheres.com) gérée par CPM, conformément aux conditions générales d'utilisation de cette plateforme.

Le délai de prescription est de 5 ans à compter du jour d'adjudication.

## Cas particuliers

Le commissaire de justice annonce que tous les matériels qui ne seraient pas conformes à la législation en vigueur et à la réglementation du travail sont réputés être vendus pour pièces, à charge pour les acquéreurs de les mettre aux normes avant toute éventuelle utilisation.

Les marchandises périmées sont vendues à charge de destruction et il appartient à l'acheteur de contrôler qu'elles répondent aux conditions d'hygiène et de santé légales en vigueur.



Les véhicules sont vendus en l'état avec un certificat de vente, la fiche d'identification ou la carte grise étant expédiées sous 15 jours à réception du règlement total. Ils sont assortis, en sus des frais légaux, d'un forfait de 120€ TTC comprenant le contrôle technique, la mise à disposition et les frais de dossier. L'adjudicataire doit souscrire une assurance automobile préalable afin de pouvoir circuler et se soumettre à toutes les lois permettant le roulage, notamment en ce qui concerne l'état mécanique et l'état des pneus.

Lorsque le contrôle technique fait état d'une « Défaillance critique » le véhicule ne peut pas circuler, un enlèvement sur plateau est obligatoire. Les contre-visites indiquées par le contrôle technique doivent être réalisées dans les délais.

## Ordres d'achat

Si vous ne pouvez pas être présent lors de la vente, vous pouvez participer à la vente en live et laisser des ordres d'achat sur Interenchères ou en contactant l'étude au 02 30 96 36 33 ainsi que par mail à [contact@cprennes.com](mailto:contact@cprennes.com)

Le commissaire de justice se réserve le droit d'exécuter les ordres d'achat qui lui sont confiés.

Le commissaire de justice ne peut être considéré comme responsable pour avoir manqué d'exécuter un ordre par erreur ou pour toute autre cause.

L'étude ne se charge pas des expéditions.

## Enlèvement des lots

Le transfert de propriété est réalisé de plein droit dès le prononcé du mot « Adjugé ».

L'adjudicataire est totalement et exclusivement responsable des opérations d'enlèvement, de chargement, et de transport des biens adjugés.

En aucun cas la responsabilité du commissaire de justice ne pourra être recherchées à ces titres.

Il est rappelé que les adjudicataires sont également responsables des dommages causés ou subis lors de l'enlèvement des lots, à savoir les dommages corporels s'ils se blessent eux-mêmes ou une autre personne, ainsi que les dommages causés aux lots des autres adjudicataires et à l'immeuble.

Les lots doivent être pris dès la fin de la vente après paiement complet du bordereau.

Pour les acheteurs en live et les acheteurs ne pouvant pas tout emporter à la fin de la vente, les modalités d'enlèvement sont définies à l'avance par le commissaire de justice, indiquées dans la publicité de la vente et rappelées lors de l'annonce des conditions de vente.

L'étude n'assure aucune expédition des lots. L'acquéreur peut mandater le transporteur de son choix.

L'étude ne peut être tenu pour responsable en cas de retard, d'avarie, de dégradation ou de perte du bien lors du transport.

L'acquéreur en supporte le coût, et en prend l'entière responsabilité.

Il lui appartient de respecter l'ensemble des préconisations, conseils et indications du transporteur, notamment lors de la réception, sous peine d'être privé de tout recours contre ce transporteur et de toute indemnisation.

Dans le cas où un acheteur ne viendrait pas chercher ses lots dans le cadre des modalités annoncées, ceux-ci seront transportés à ses frais à notre dépôt. Si les lots ne sont pas récupérés dans les 8 jours suivant ce transport, des frais de gardiennage de 40€HT/jour/lot et de gestion de dossier de 150€HT/lot seront facturés à l'adjudicataire.